

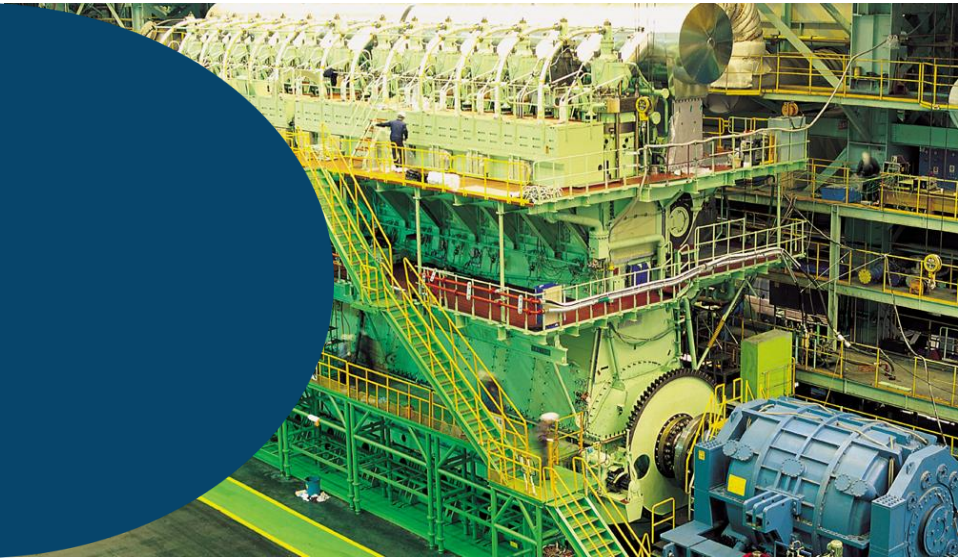


Investor Relations

2022년 2분기 경영실적

2022. 8. 12.

HSD엔진

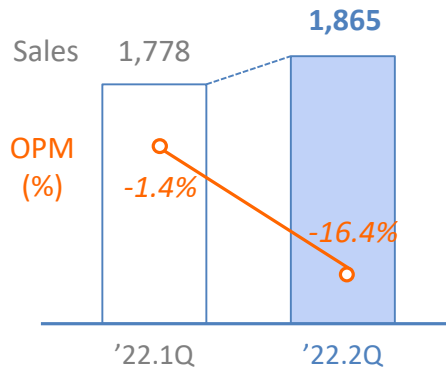


2Q 경영실적 Summary

(억원, %)

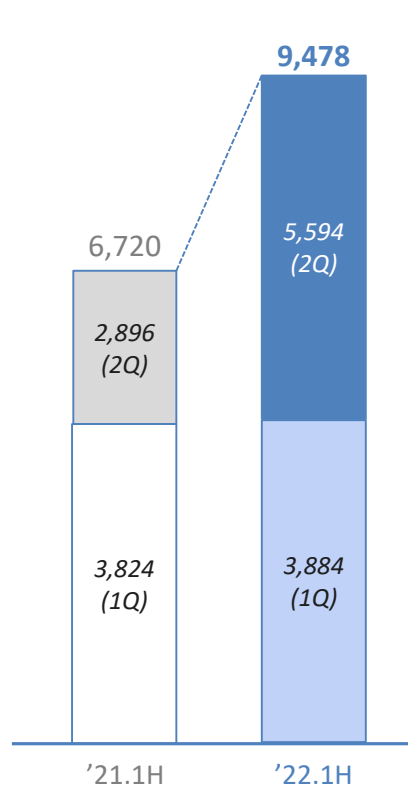
매출액 +4.8% QoQ

엔진 출하량 증가에 따른 매출 상승 / 원자재가 상승을 반영한 충당금 설정으로 영업적자 확대



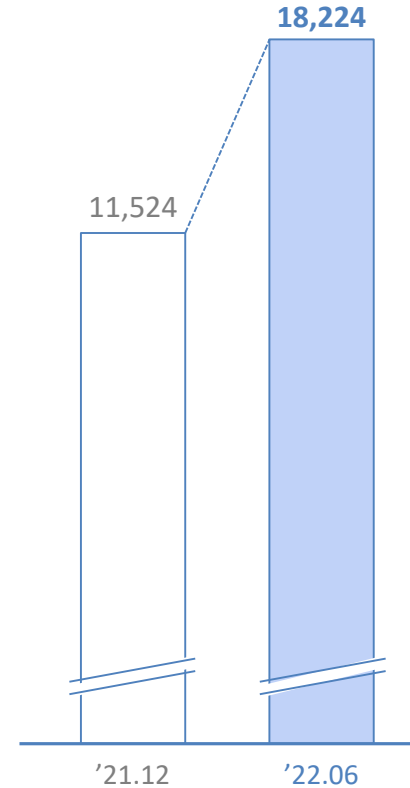
신규수주 +41% YoY

1분기에 이어 2분기에도 신규 수주 호조세 지속 (컨테이너 및 LNG선 수주 多)



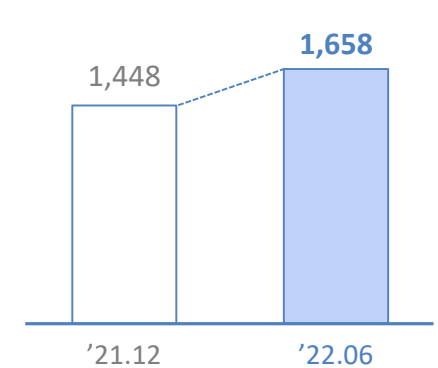
수주잔고

상반기 신규수주 증가에 따라 전년말 대비 6,700억원 증가



순차입금

전년말 대비 210억 증가



요약 손익계산서

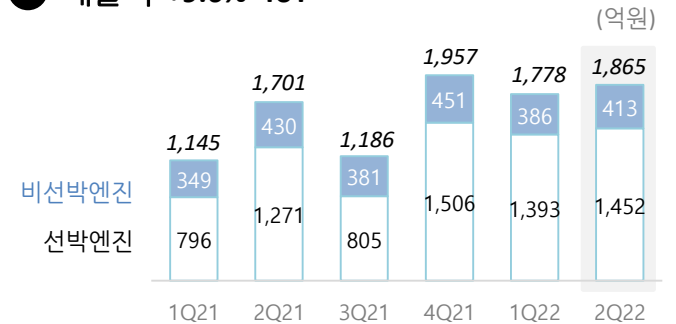
- ✓ 매출 1,865억원
- ✓ 영업적자 305억 : 재료비 상승에 따른 총당금 반영으로 적자확대

(억원)

구분	'22.2Q	'22.1Q	QoQ	'21.2Q	YoY
매출액	1,865 ¹	1,778	+4.8%	1,701	+9.6%p
원가율(%)	(112%)	(97.2%)	(+14.8%p)	(98.2%)	(+13.8%p)
매출총이익	-224	50		31	
판매비와관리비	81	75		76	
영업이익	-305 ²	-26	적자확대	-45	적자확대
영업이익률(%)	(-16.4%)	(-1.4%)	(-15.0%p)	(-2.6%)	(-13.8%p)
이자 손익	-24	-20		-18	
외환관련 손익	21	11		2	
기타 손익	-5	-12		23	
세전이익	-313	-47	적자확대	-37	적자확대
Tax	-2	-		-8	
순이익	-311	-47	적자확대	-29	적자확대

2분기 주요 내용

1 매출액 +9.6% YoY



- 선박엔진: '20년말~'21년 신규수주 증가에 따라 '22년 납기물량 증가
- 비선박엔진: SCR 및 부품사업의 호조 지속되며 전년 수준의 매출 유지

2 영업적자 305억원

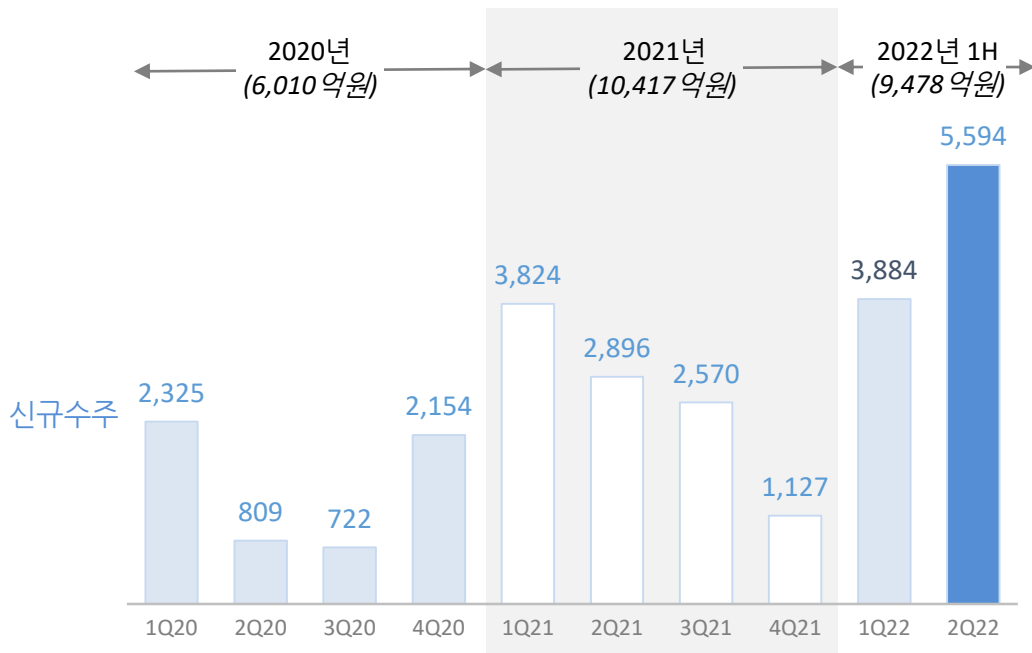
- 원가율 상승 ('22.1Q 97.2% → '22.2Q 112%)
- 철강재 등 재료비 상승에 따른 총당금 설정

신규수주

- ✓ 2분기 신규수주 5,594억원('22년 상반기 9,478억원)
- ✓ DF엔진*의 수주 비중이 70%를 차지하였으며, 특히 상선에서 DF엔진을 채택하는 비중이 46%까지 상승함

분기별 신규수주

(억원)

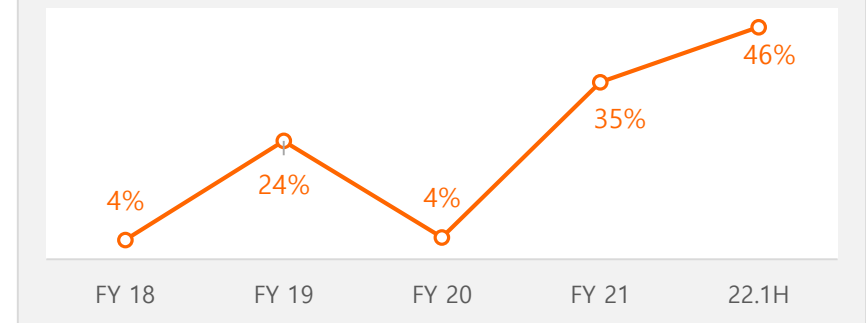


DF엔진 비중

(억원)

구분	FY 18	FY 19	FY 20	FY 21	22.1H
디젤엔진	4,931	1,570	3,774	3,942	2,500
DF엔진	2,370	3,066	862	4,740	5,844
<i>(DF엔진 비중)</i>	<i>(32%)</i>	<i>(66%)</i>	<i>(19%)</i>	<i>(55%)</i>	<i>(70%)</i>
선박엔진	7,301	4,636	4,637	8,682	8,343

상선에서의 DF엔진 비중(%)

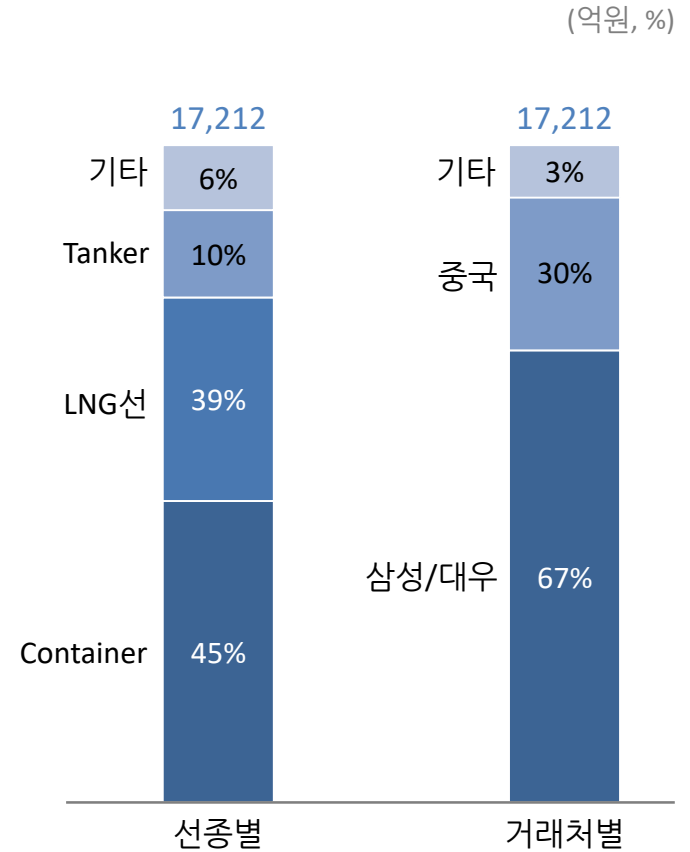
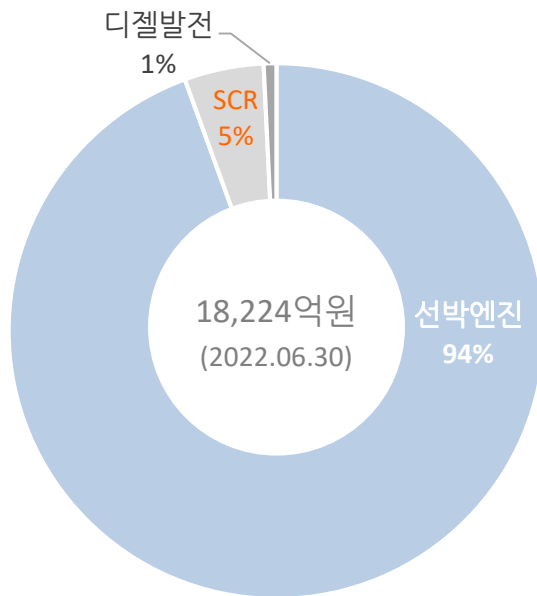


*) DF엔진: Dual-Fuel Engine (이중연료엔진)

수주잔고

✓ 수주잔고는 18,224억원이며, 선박엔진이 94% 차지

수주잔고 Breakdown



요약 재무상태표

✓ 순차입금 1,658억원, 부채비율 556%

(억원)

구분	'22.03	'22.06	증감
유동자산	3,538	3,893	355
비유동자산	4,494	4,828	334
자산총계	8,032	8,721	689
유동부채	4,755	5,490	735
선수금	1,323	1,216	-107
비유동부채	1,636	1,901	265
장기선수금	404	725	320
부채총계	6,391	7,392	1,000
자본금	467	467	-
자본잉여금	2,090	2,090	-
이익잉여금	-1,152	-1,462	-310
기타포괄손익누계액	236	235	-2
자본총계	1,641	1,329	-311
순차입금	1,489	1,658	169
부채비율	390%	556%	166%p

차입금 현황

(억원)

구분	'22.03	'22.06
은행(일반,한도대 등)	2,227	2,324
총차입금	2,227	2,324
현금	738	666
순차입금	1,489	1,658