

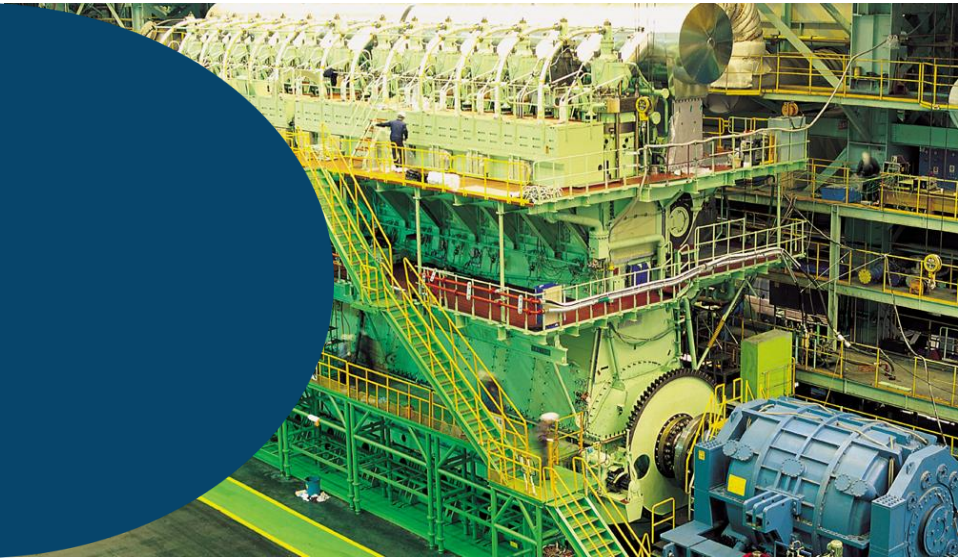


Investor Relations

2021년 2분기 경영실적

2021. 8. 13.

HSD엔진

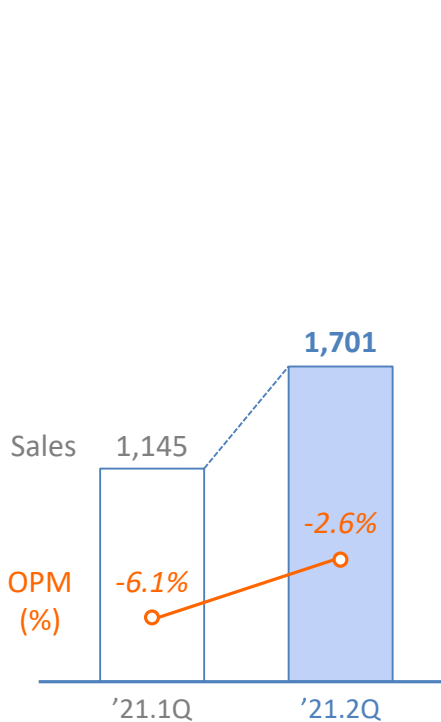


2Q 경영실적 Summary

(억원, %)

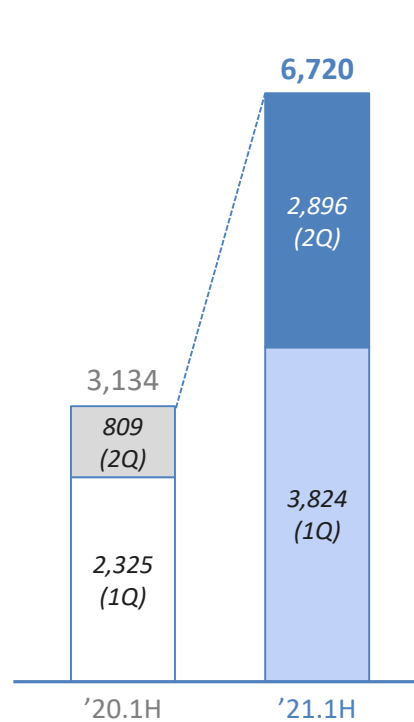
매출액 +48.5% QoQ

선박엔진 출하량 증가로
매출 상승 및 영업적자폭 축소



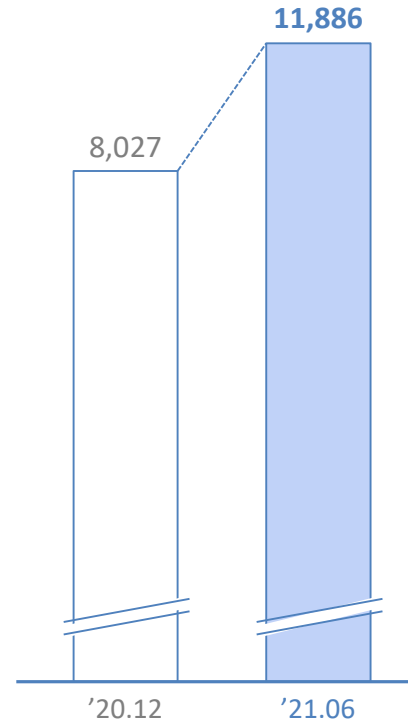
신규수주(상반기 6,720억원)

1분기에 이어 2분기에도
신규 수주 호조세 지속



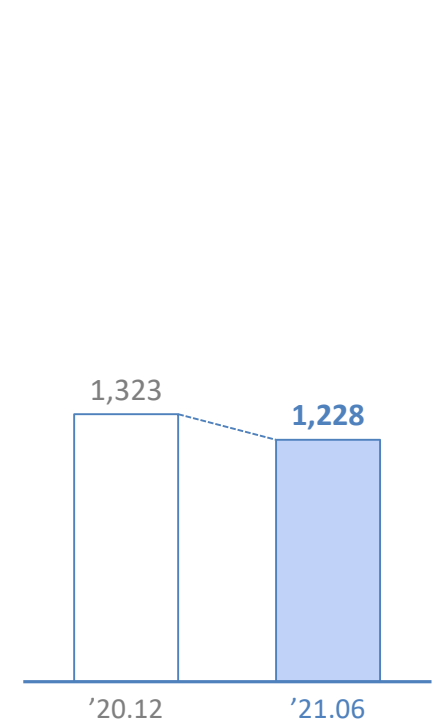
수주잔고

'21년 신규수주 증가에 따라
전년 말 대비 3,859억원 증가



순차입금

수주 증가에 따른 선수금 유입
으로 전년 말 대비 95억 감소



요약 손익계산서

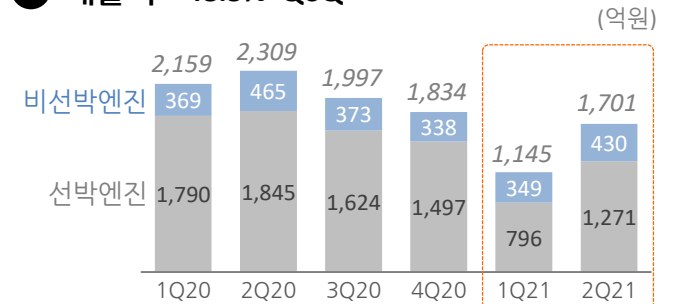
✓ 매출 1,701억원, 영업적자 45억원(OPM -2.6%)

(억원)

구분	'21.2Q	'21.1Q	QoQ	'20.2Q	YoY
매출액	1,701 ¹	1,145	+48.5%	2,309	-26.3%
원가율(%)	(98.2%)	(99.9%)	(-1.7%p)	(93.5%)	(+4.7%p)
매출총이익	31	2		151	
판매비와관리비	76	71		85	
영업이익	-45 ²	-69	적자축소	66	적자전환
영업이익률(%)	(-2.6%)	(-6.1%)	(+3.5%p)	(2.9%)	(-5.5%p)
이자 손익	-18	-24		-34	
외환관련 손익	2	7		-25	
기타 손익	23	-3		-5	
세전이익	-38	-89	적자축소	2	적자전환
Tax	-8	-19		-1	
순이익	-30	-70	적자축소	3	적자전환

2분기 주요 내용

1 매출액 +48.5% QoQ



- **선박엔진:** '19년~'20년 신규수주 부진에 따라 '21년 납기물량 감소
- **비선박엔진:** 부품사업의 호조 지속되며 전년 수준의 매출 유지

2 영업적자 45억원

- 전년대비 매출 감소에 따른 고정비 부담으로 2분기 연속 적자 기록했으나, 원가율은 점차 개선되는 모습 ('21.1Q 99.9% → '21.2Q 98.2%)

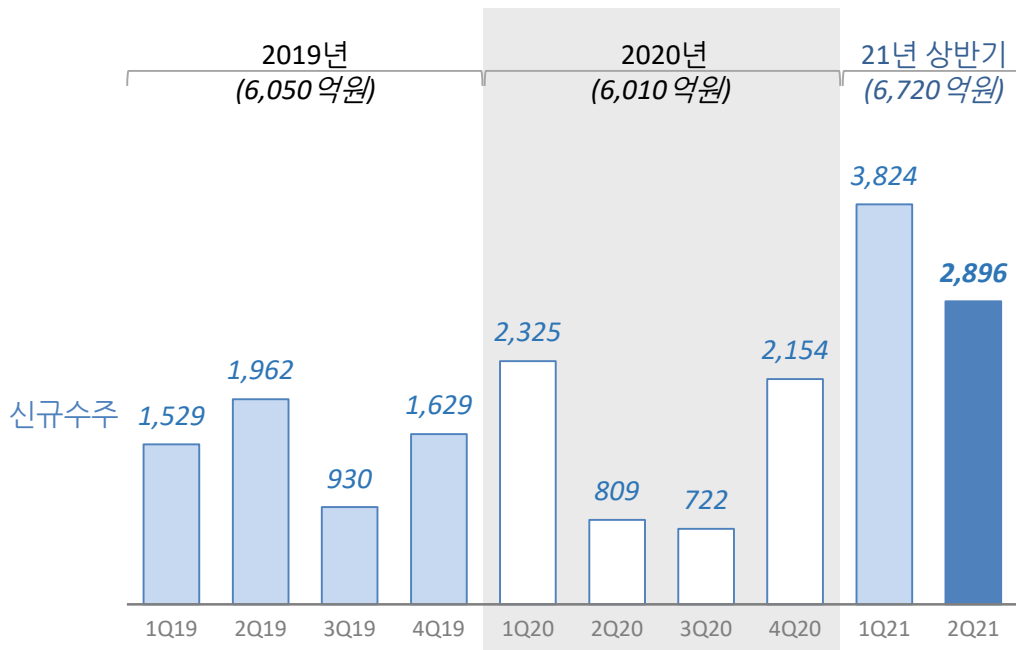
신규수주

✓ 2분기 신규수주 2,896억원 ('21년 상반기 6,720억원)

✓ DF엔진*의 수주 비중이 44%를 차지하였으며, 특히 상선에서 DF엔진을 채택하는 비중이 38%까지 상승함

분기별 신규수주

(억원)

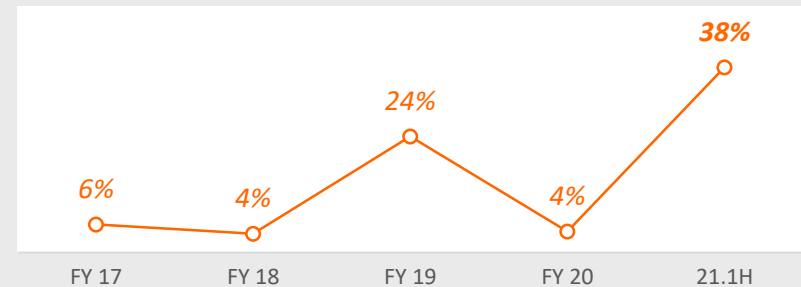


DF엔진 비중

(억원)

구분	FY 17	FY 18	FY 19	FY 20	21.1H
디젤엔진	1,541	4,931	1,570	3,774	3,156
DF엔진	792	2,370	3,066	862	2,437
<i>(DF엔진 비중)</i>	<i>(34%)</i>	<i>(32%)</i>	<i>(66%)</i>	<i>(19%)</i>	<i>(44%)</i>
선박엔진	2,333	7,301	4,636	4,637	5,592

상선에서의 DF엔진 비중(%)

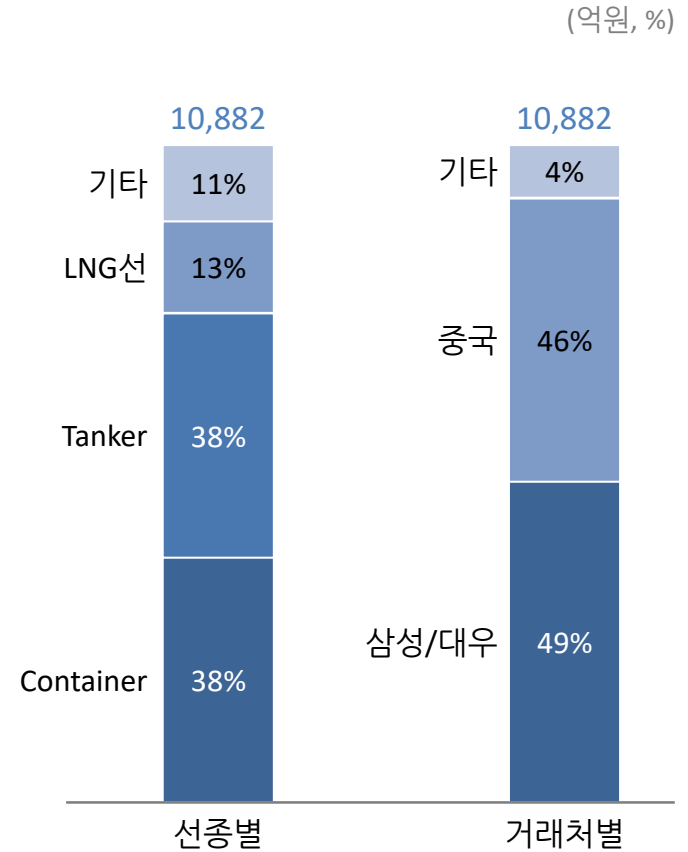
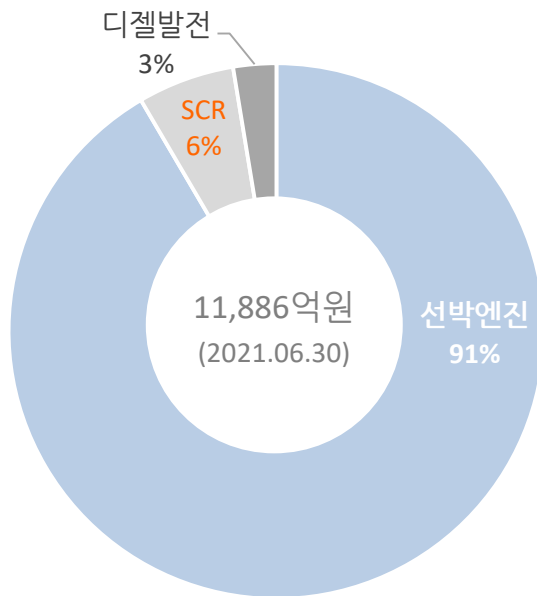


*) DF엔진: Dual-Fuel Engine (이중연료엔진)

수주잔고

✓ 수주잔고는 11,886억 원이며, 선박엔진이 91% 차지

수주잔고 Breakdown



요약 재무상태표

- ✓ 순차입금 1,228억원, 부채비율 211%
- ✓ 전환사채 450억원이 보통주로 전환되어 자본금 증가(329억원 → 467억원)

(억원)

구분	'20.12	'21.06	증감
유동자산	2,766	2,949	183
비유동자산	4,467	4,527	60
자산총계	7,233	7,476	243
유동부채	4,976	4,137	-839
선수금	1,368	1,728	360
비유동부채	316	935	619
부채총계	5,292	5,072	-220
자본금	329	467	138
자본잉여금	1,746	2,090	344
이익잉여금	-296	-396	-100
기타포괄손익누계액	162	243	81
자본총계	1,941	2,404	463
순차입금	1,323	1,228	-95
부채비율	272%	211%	-61%p

차입금 현황

(억원)

구분	'20.12	'21.06
은행(일반,한도대 등)	1,229	1,781
회사채	0	0
전단채, CP	50	30
전환사채	450	0 ^{*)}
ABL&ABB	204	0
총차입금	1,933	1,811
현금	611	583
순차입금	1,323	1,228

*) '21.2.26 전환사채 250억원 전환청구 행사 (7,652,280주)
'21.6.28 전환사채 200억원 전환청구 행사 (6,121,824주)