

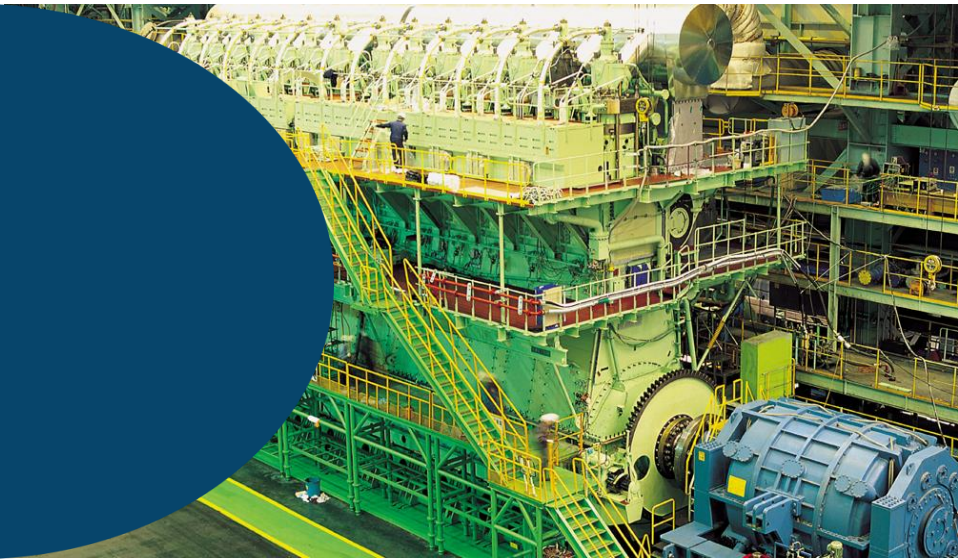


Investor Relations

2019년 2분기 경영실적

2019. 7. 26.

HSD엔진

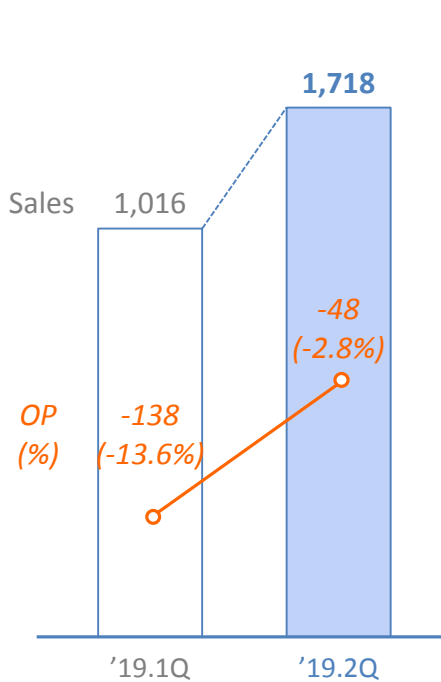


2Q 경영실적 Summary

(억원, %)

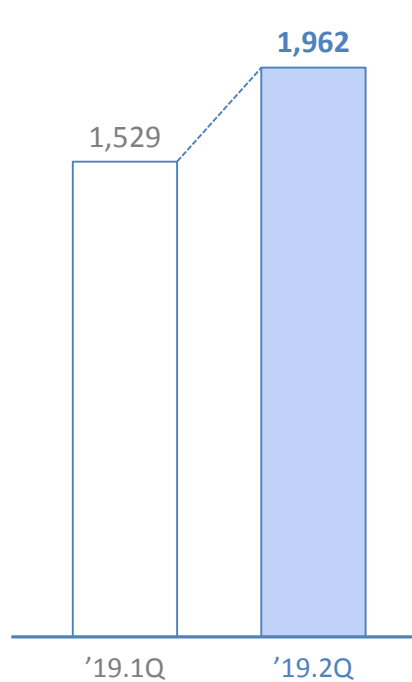
매출액

매출 증가 및 영업적자 축소



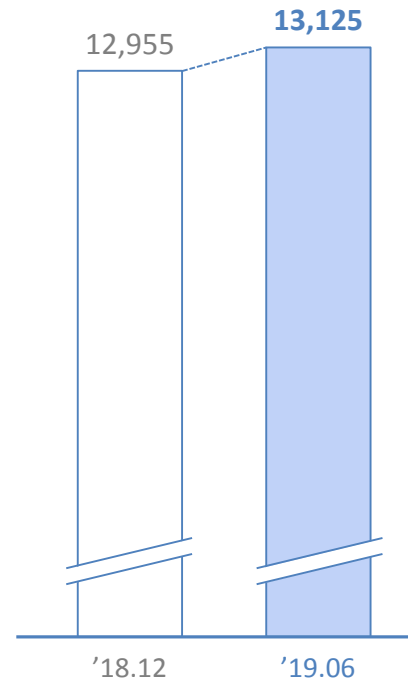
신규수주

전분기 대비 28% 증가
(상반기 누계 3,492억원)



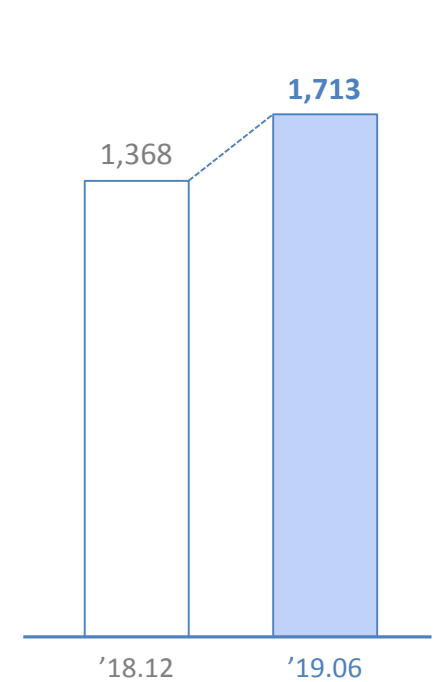
수주잔고

상반기 매출 대비 수주 증가로
잔고물량 증가



순차입금

전년말 대비 345억원 증가

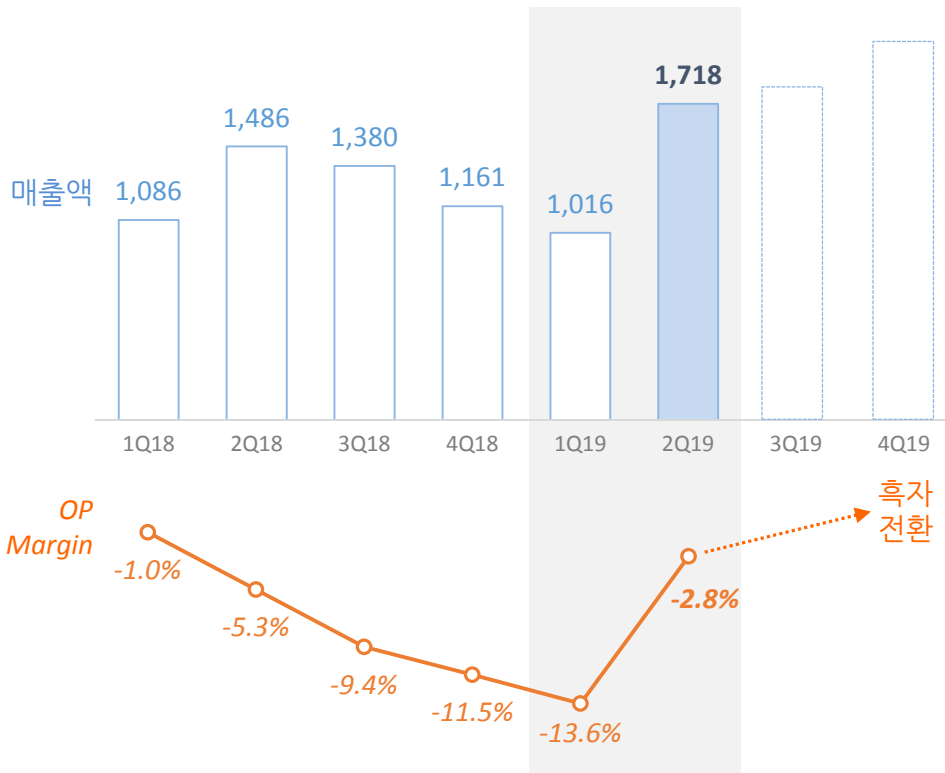


매출액

- ✓ 2분기 매출은 1분기 대비 69% 증가하였으며, 영업적자도 축소됨
- ✓ 현재 수주잔고 고려시 '19년 1분기를 저점으로 향후 지속적 매출 증가 및 수익성 개선 전망

분기별 매출 & 영업이익

(억원)



2분기 매출 +69.1% (QoQ)

(억원)

선박엔진
(+73.1%)

• 주요 거래처에 대한 선박엔진 인도량 증가

구분	'19.1Q	'19.2Q
삼성&대우	640	894
중국	163	390
기타	2	109
소계	804	1,392

비선박엔진
(+53.6%)

• SCR 및 부품 매출 증가

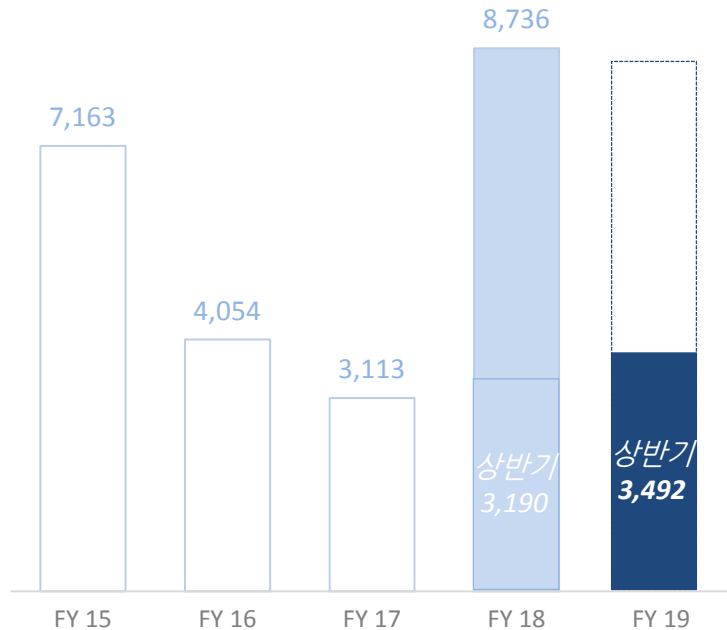
구분	'19.1Q	'19.2Q
부품	136	195
SCR	51	123
기타	25	8
소계	212	326

신규수주

- ✓ 2분기 신규수주¹⁾ 1,962억원으로 상반기 누계 3,492억원 기록
- ✓ 6월말 인식대기(790억원)²⁾ 및 하반기 수주 Pool 고려시 전년과 비슷한 수준의 수주 예상됨

수주 Trend

(억원)



상반기 수주 Breakdown

(억원)

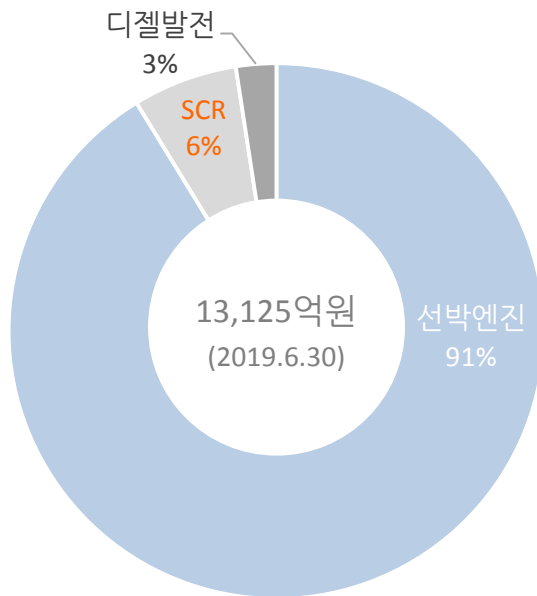
구분	'18.1H	'19.1H		
선박 엔진	삼성&대우	1,832	2,329	• 삼성/대우로부터의 수주 증가
	중국	784	412	
	기타	116	10	
비선박 엔진	부품	271	397	• 수익성 높은 '부품 & SCR' 수주 증가세 지속
	SCR	186	342	
	기타	2	1	
합계	3,190	3,492		

- 1) 신규수주: 계약 후 선수금 입금 완료
- 2) 인식대기: 계약 완료되었으나 선수금 미입금

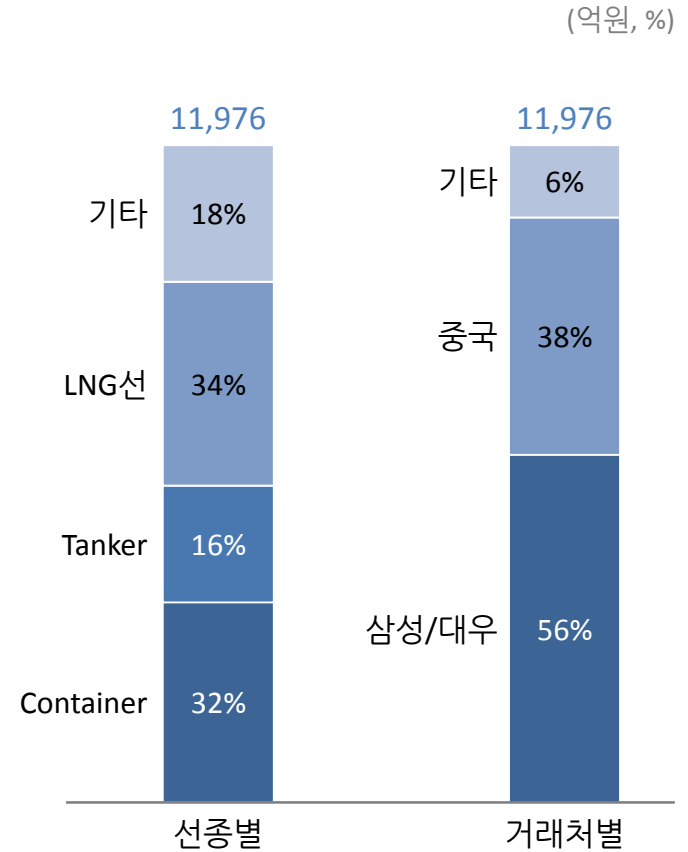
수주잔고

✓ 수주잔고는 1.3조원이며, 선박엔진이 91% 차지

수주잔고 Breakdown



선박엔진
(11,976억원)



※ 수주잔고: 계약기준

요약 손익계산서

✓ 매출액 1,718억원, 영업적자 48억원: 전분기 대비 매출 증가 및 원가율 개선으로 영업적자 축소

(억원)

구분	'19.2Q	'19.1Q	전 분기 대비	'18.2Q	전년동기 대비
매출액	1,718 ¹	1,016	+69.1%	1,486	+15.6%
원가율(%)	(98.0%)	(106.4%)	(-8.4%p)	(98.2%)	(-0.2%p)
매출총이익	35	-65		27	
판매비와관리비	83	73		105	
영업이익	-48 ²	-138	적자축소	-78	적자축소
영업이익률(%)	(-2.8%)	(-13.6%)	(+10.8%p)	(-5.3%)	(+2.5%p)
이자 손익	-41	-35		-48	
기타 손익	11	8		35	
지분법 손익	0	-1		-1	
세전이익	-78	-167	적자축소	-91	적자축소
Tax	1	-39		-19	
순이익	-79	-128	적자축소	-73	적자확대

주요 내용

1 매출액 +69.1% QoQ

- 선박엔진 출하량 증가

(억원)	'19.1Q	'19.2Q	증감
선박엔진	804	1,392	588
SCR	51	123	72
디젤발전	20	4	-16
부품 등	141	199	58
합계	1,016	1,718	702

2 영업적자 48억원(OPM -2.8%)

- 원가율 개선 : 1Q 106.4% → 2Q 98.0%
 - 저 마진 Project(16~17년 수주)의 매출비중 축소
 - 수익성 높은 SCR 및 부품 매출 증가 효과

요약 재무상태표

✓ 순차입금 1,713억원으로 전년말 대비 증가

(억원)

구분	'18.12	'19.06	증감
유동자산	2,818	3,705	887
비유동자산	4,616	4,650	34
자산총계	7,434	8,356	922
유동부채	4,903	5,913	1,010
선수금	1,529	1,722	193
비유동부채	221	336	115
부채총계	5,124	6,249	1,215
자본금	329	329	0
자본잉여금	1,746	1,746	0
이익잉여금	61	-147	-207
기타포괄손익누계액	174	177	3
자본총계	2,310	2,106	-204
순차입금	1,368	1,713	+345
부채비율	222%	297%	+75%p

차입금 현황

(억원)

구분	'18.12	'19.06
은행(일반,한도대 등)	427	483
회사채	1,300	800
사모사채	60	110
전환사채	450	450
ABL&ABB	-	500
총차입금	2,237	2,343
현금	869	630
순차입금	1,368	1,713