

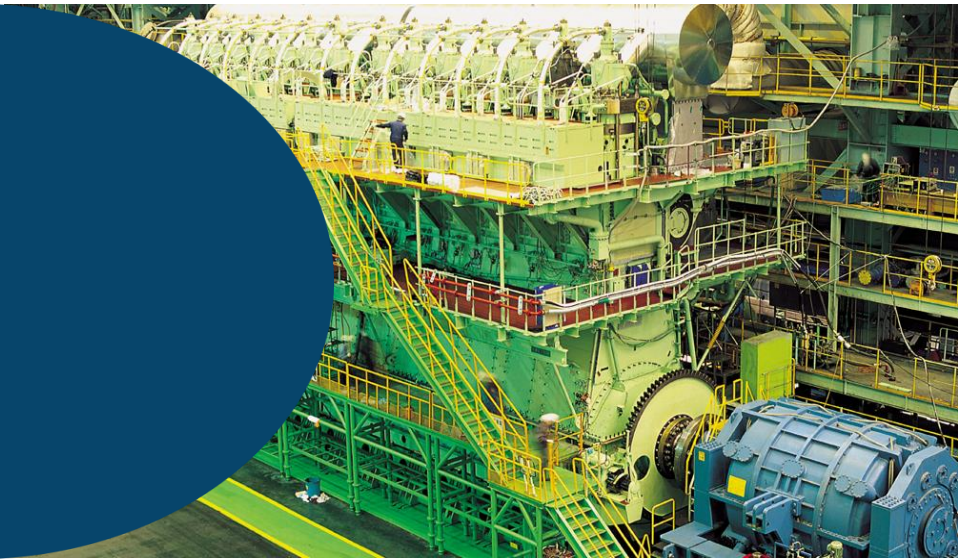


Investor Relations

2023년 1분기 경영실적

2023. 05. 10.

HSD엔진

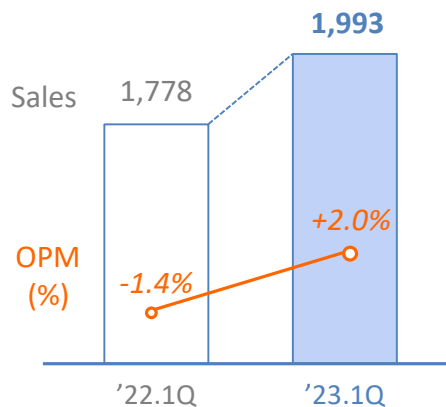


1Q 경영실적 Summary

(억원, %)

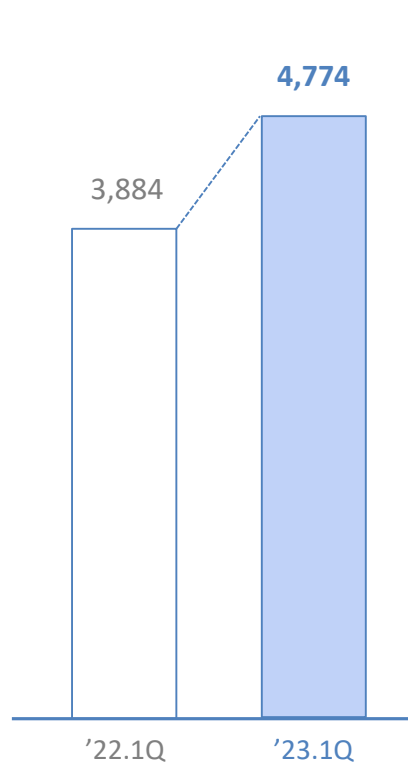
매출액 +12.1% YoY

선박엔진 출하량 증가로 매출 상승
및 영업흑자 전환



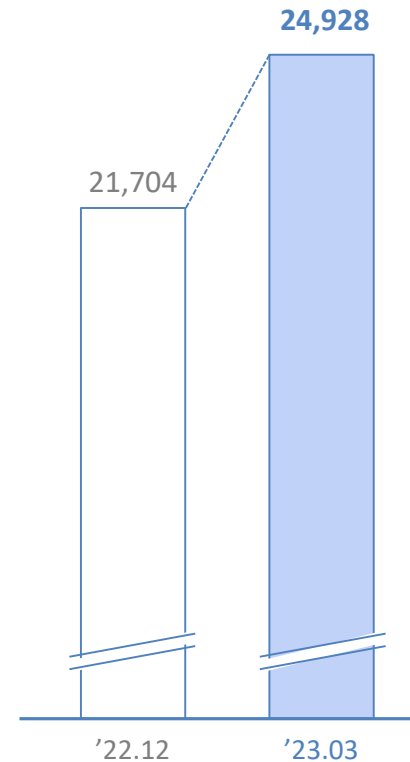
신규수주 +23% YoY

선박엔진 및 부품사업의
양호한 수주흐름(LNG선 수주多)



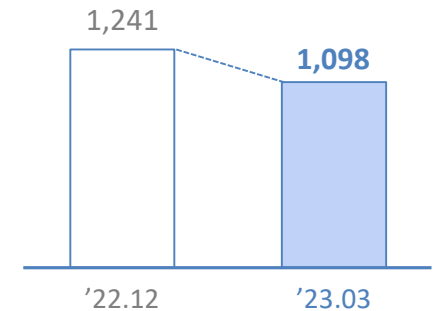
수주잔고

1분기 신규수주 증가에 따라
전년 말 대비 3,224억원 증가



순차입금

총차입금 1,977억원,
현금 879억원
전년 말 대비 143억 개선



요약 손익계산서

✓ 매출 1,993억원

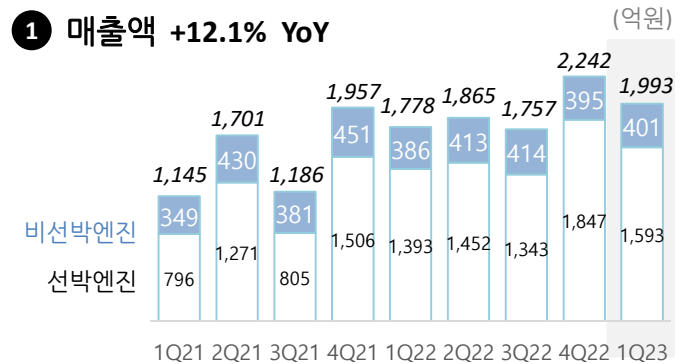
✓ 영업흑자 41억 : 선박엔진 출하량 증가로 매출상승 및 고정비 부담 감소로 영업이익 흑자전환

(억원)

구분	'23.1Q	'22.1Q	YoY	'22.4Q	QoQ
매출액	1,993	1,778	+12.1%	2,242	-11.1%
원가율(%)	(93.4%)	(97.2%)	(-3.8%p)	(94.8%)	(-1.4%p)
매출총이익	131	50		117	
판매비와관리비	90	75		87	
영업이익	41	-26	흑자전환	30	흑자확대
영업이익률(%)	(+2.0%)	(-1.4%)	(+3.5%p)	(+1.4%)	(+0.7%p)
이자 손익	-23	-20		-20	
외환관련 손익	0.4	11		-83	
기타 손익	54	-12		9	
세전이익	72	-47	흑자전환	-64	흑자전환
Tax	16	0		4	
순이익	57	-47	흑자전환	-67	흑자전환

주요 내용

1 매출액 +12.1% YoY



- **선박엔진:** '21년 이후 신규수주 증가에 따라 '23년 1분기 납기물량 증가
- **비선박엔진:** SCR 및 부품사업의 호조 지속되며 전년 수준의 매출 유지

2 영업흑자 41억원

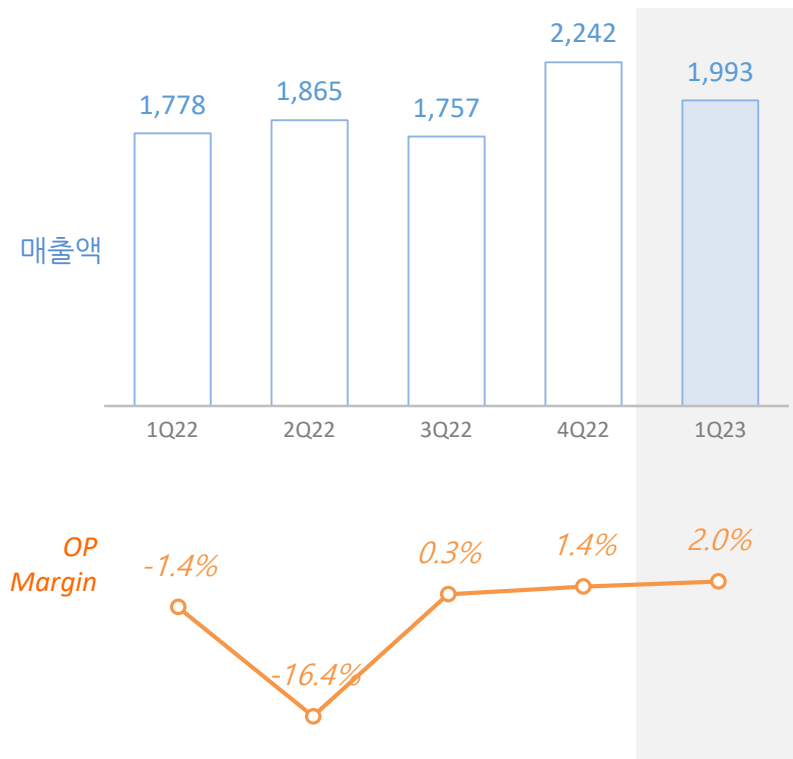
- 원가율 하락 ('22.1Q 97.2% → '23.1Q 93.4%)
- 매출 증가에 따른 고정비 부담 감소

매출액

- ✓ '21년 신규수주 증가로 '23년 1Q 매출액은 전년동기 대비 증가
- ✓ 상대적으로 마진이 높은 비선박엔진의 매출 증가 지속

분기별 매출 & 영업이익

(억원)



매출 Breakdown

(억원)

선박엔진 (+14.4%)

- 삼성/대우 향 납품 증가로 엔진매출 증가

구분	22.1Q	23.1Q	+/-
삼성&대우	630	845	215
중국	734	584	-150
기타	28	164	136
소계	1,393	1,593	200

비선박엔진 (+3.9%)

- 고마진 부품사업 매출 증가 및 SCR 매출 견고

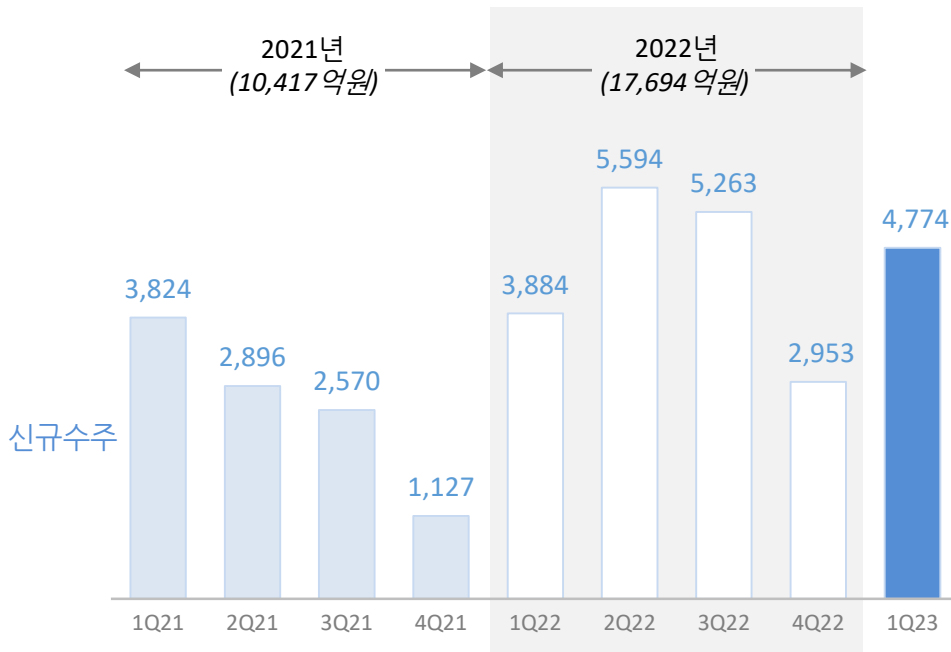
구분	22.1Q	23.1Q	+/-
SCR	114	106	-7
부품 등	272	294	22
소계	386	401	15

신규수주

- ✓ 1분기 신규수주 4,774억원
- ✓ DF엔진*의 수주 비중이 89%임

분기별 신규수주

(억원)

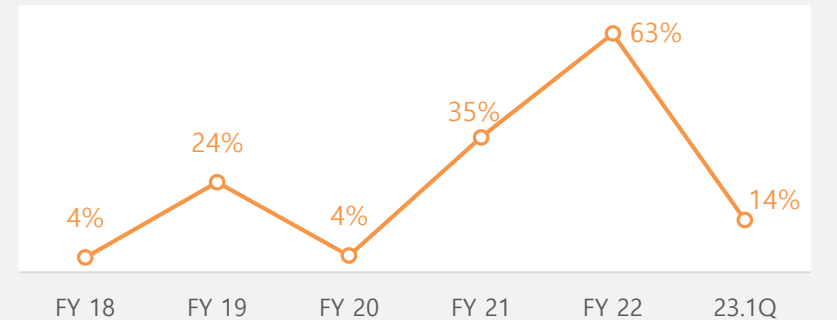


DF엔진 비중

(억원)

구분	FY 19	FY 20	FY 21	FY 22	23.1Q
디젤엔진	1,570	3,774	3,942	2,660	384
DF엔진	3,066	862	4,740	13,409	3,112
<i>(DF엔진 비중)</i>	<i>(66%)</i>	<i>(19%)</i>	<i>(55%)</i>	<i>(83%)</i>	<i>(89%)</i>
선박엔진	4,636	4,637	8,682	16,069	3,496

상선에서의 DF엔진 비중(%)



*) DF엔진: Dual-Fuel Engine (이중연료엔진)

요약 재무상태표

✓ 순차입금 1,098억원, 부채비율 337%

(억원)

구분	'22.12	'23.03	증감
유동자산	4,711	4,925	215
비유동자산	4,852	5,023	172
자산총계	9,562	9,949	386
유동부채	4,988	5,336	349
선수금	1,312	1,352	40
비유동부채	2,358	2,336	-22
장기선수금	1,506	1,598	92
부채총계	7,346	7,672	326
자본금	715	715	-
자본잉여금	2,735	2,735	-
이익잉여금	-1,475	-1,419	57
기타포괄손익누계액	242	245	3
자본총계	2,216	2,276	60
순차입금	1,241	1,098	-143
부채비율	331%	337%	6%p

차입금 현황

(억원)

구분	'22.12	'23.03
은행(일반,시설대 등)	2,018	1,977
총차입금	2,018	1,977
현금	776	879
순차입금	1,241	1,098

수주잔고

✓ 수주잔고는 24,928억원이며, 선박엔진이 93% 차지

수주잔고 Breakdown

