

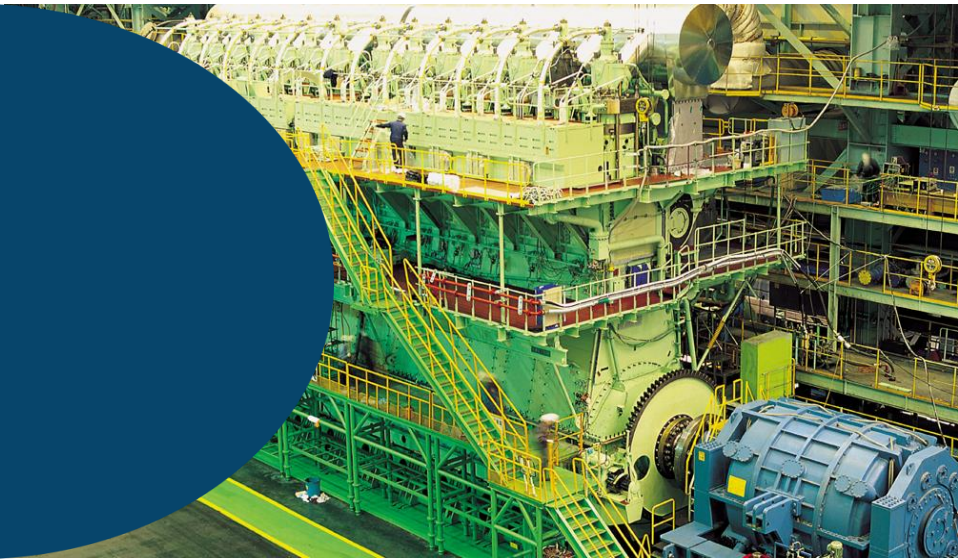


Investor Relations

2022년 3분기 경영실적

2022. 11. 10.

HSD엔진



3Q 경영실적 Summary

(억원, %)

매출액 -5.8% QoQ

선박엔진 출하량 감소로 매출 하락 / 영업이익 흑자전환

신규수주 +59% YoY

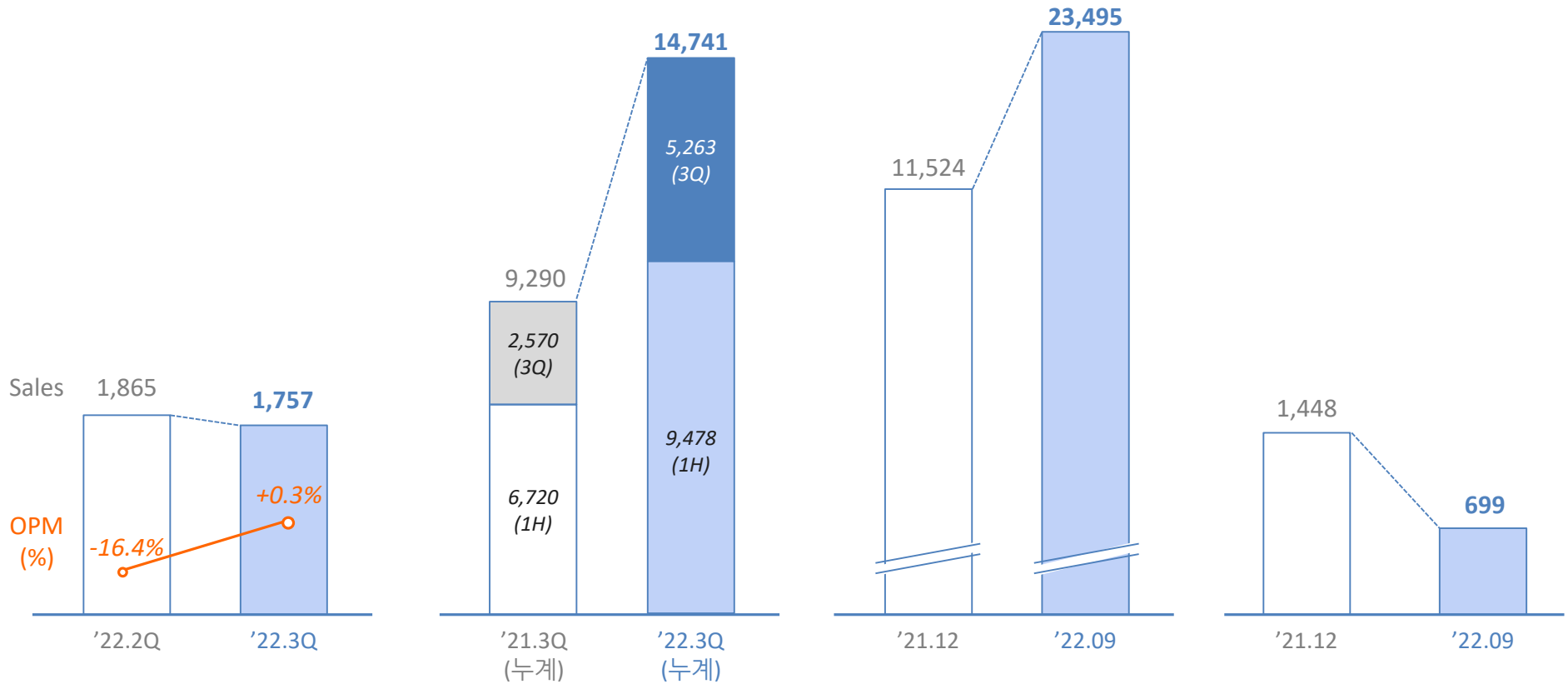
2분기에 이어 3분기에도 양호한 수주 흐름 (LNG선 수주 多)

수주잔고

9월누계 신규수주 증가에 따라 전년 말 대비 11,971억원 증가

순차입금

총차입금 2,092억원, 현금 1,393억원
전년 말 대비 749억 감소



요약 손익계산서

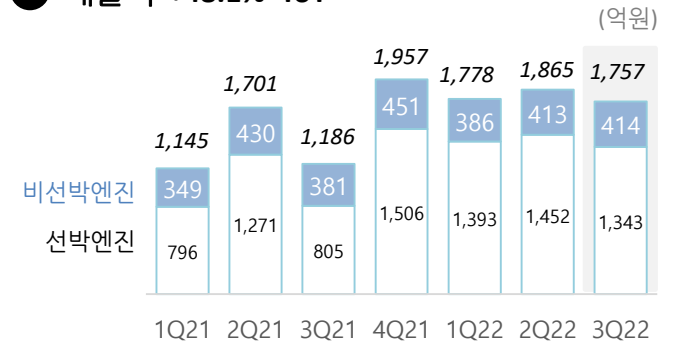
- ✓ 매출 1,757억원
- ✓ 영업이익 5억 : 원자재 가격 안정으로 인한 영업이익 흑자전환

(억원)

구분	'22.3Q	'22.2Q	QoQ	'21.3Q	YoY
매출액	1,757 ¹	1,865	-5.8%	1,186	+48.1%p
원가율(%)	(95.4%)	(112%)	(-16.6%p)	(111.2%)	(-15.7%p)
매출총이익	80	-224		-132	
판매비와관리비	75	81		76	
영업이익	5 ²	-305	흑자전환	-208	흑자전환
영업이익률(%)	(+0.3%)	(-16.4%)	(+16.7%p)	(-17.5%)	(+17.8%p)
이자 손익	-22	-24		-18	
외환관련 손익	54	21		18	
기타 손익	-1	-5		-4	
세전이익	37	-313	흑자전환	-211	흑자전환
Tax	14	-2		-49	
순이익	23	-311	흑자전환	-162	흑자전환

3분기 주요 내용

1 매출액 +48.1% YoY



- **선박엔진:** '20년말~'21년 신규수주 증가에 따라 '22년 납기물량 증가
- **비선박엔진:** SCR 및 부품사업의 호조 지속되며 전년 수준의 매출 유지

2 영업이익 5억원

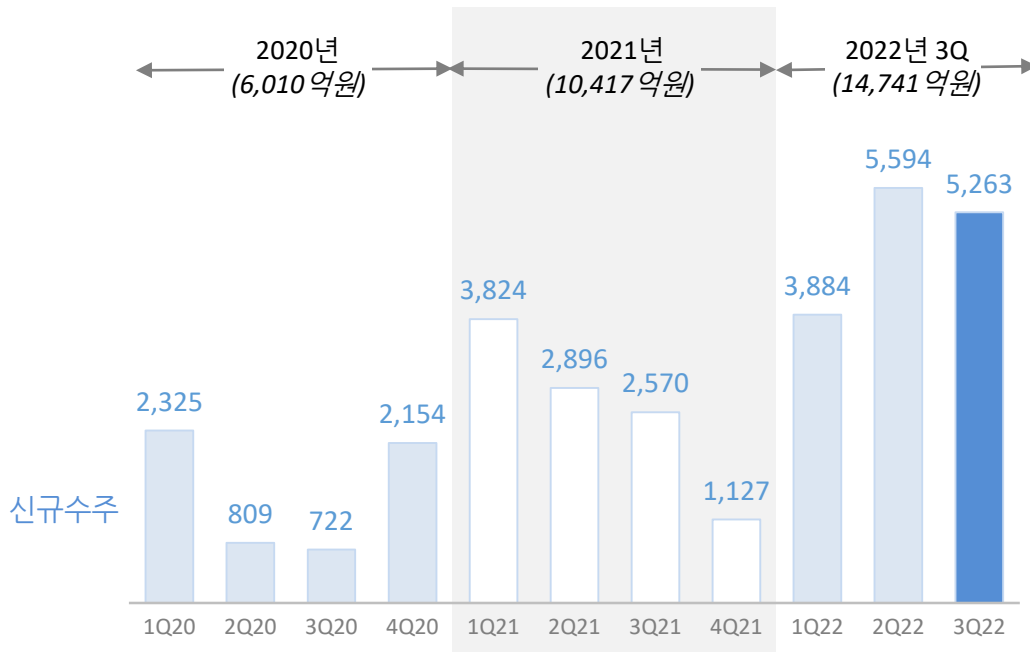
- 원가율 하락 ('21.3Q 111%→'22.3Q 95.4%)
- 매출 증가에 따른 고정비 부담 감소

신규수주

- ✓ 3분기 신규수주 5,263억원('22년 3Q누적 14,741억원)
- ✓ DF엔진*의 수주 비중이 81%를 차지하였으며, 특히 상선에서 DF엔진을 채택하는 비중이 49%까지 상승함

분기별 신규수주

(억원)

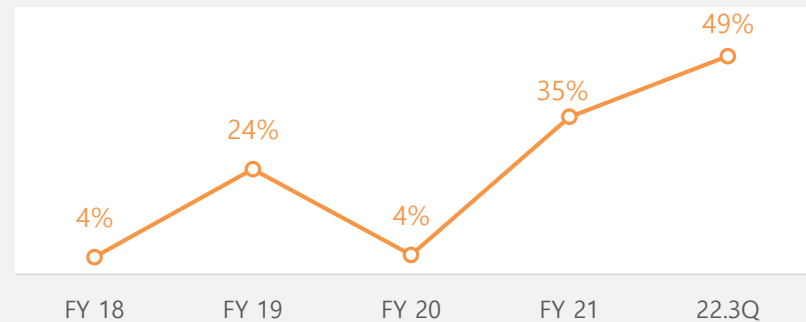


DF엔진 비중

(억원)

구분	FY 18	FY 19	FY 20	FY 21	22.9월
디젤엔진	4,931	1,570	3,774	3,942	2,552
DF엔진	2,370	3,066	862	4,740	10,833
<i>(DF엔진 비중)</i>	<i>(32%)</i>	<i>(66%)</i>	<i>(19%)</i>	<i>(55%)</i>	<i>(81%)</i>
선박엔진	7,301	4,636	4,637	8,682	13,385

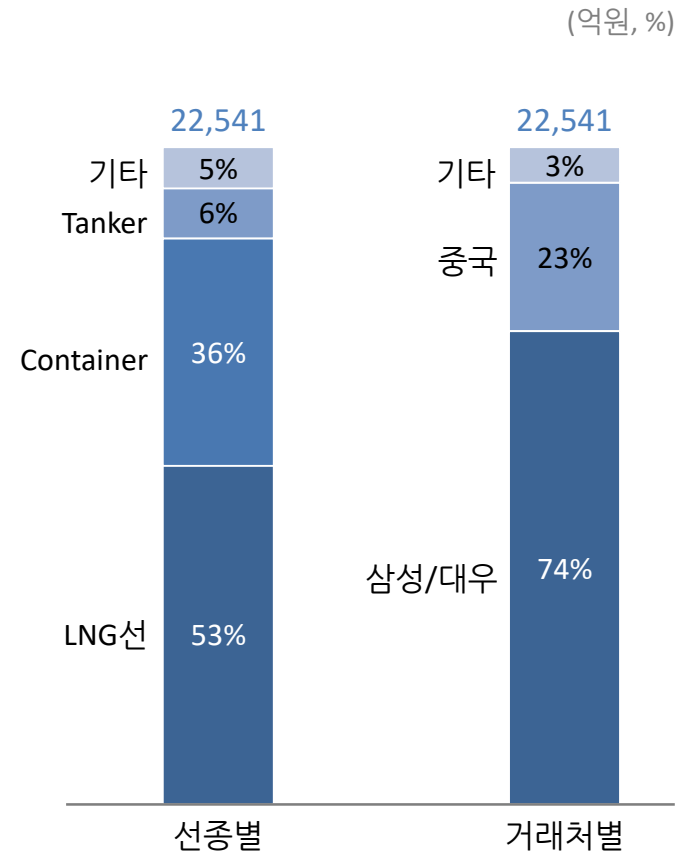
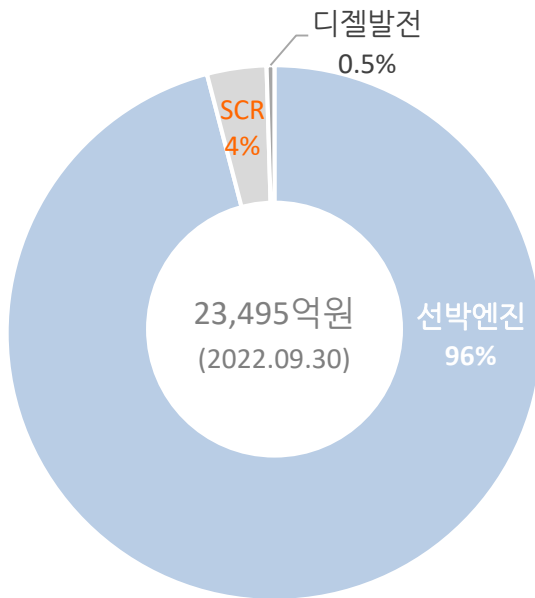
상선에서의 DF엔진 비중(%)



*) DF엔진: Dual-Fuel Engine (이중연료엔진)

✓ 수주잔고는 23,495억 원이며, 선박엔진이 96% 차지

수주잔고 Breakdown



요약 재무상태표

✓ 순차입금 699억원, 부채비율 382%

(억원)

구분	'22.06	'22.09	증감
유동자산	3,893	5,395	1,502
비유동자산	4,828	5,412	584
자산총계	8,721	10,807	2,086
유동부채	5,490	6,066	576
선수금	1,216	1,280	64
비유동부채	1,901	2,497	596
장기선수금	725	1,199	474
부채총계	7,392	8,563	1,171
자본금	467	715	248
*자본잉여금	2,090	2,735	645
*이익잉여금	-1,462	-1,439	23
기타포괄손익누계액	235	233	-2
자본총계	1,329	2,244	915
순차입금	1,658	699	-959
부채비율	556%	382%	-294%

차입금 현황

(억원)

구분	'22.06	'22.09
은행(일반,시설대 등)	2,324	2,092
총차입금	2,324	2,092
현금	666	1,393
순차입금	1,658	699

*22.08 유상증자 900.4억