

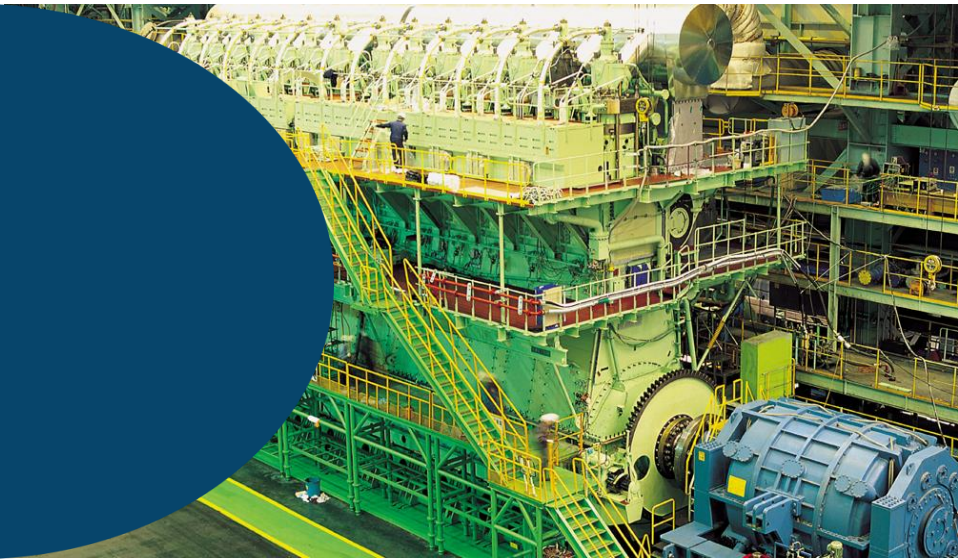


Investor Relations

## 2022년 1분기 경영실적

2022. 5. 10.

HSD엔진



# 1Q 경영실적 Summary

(억원, %)

## 매출액 +55.3%

선박엔진 출하량 증가로  
매출 상승 및 영업적자 축소

## 신규수주 +1.6%

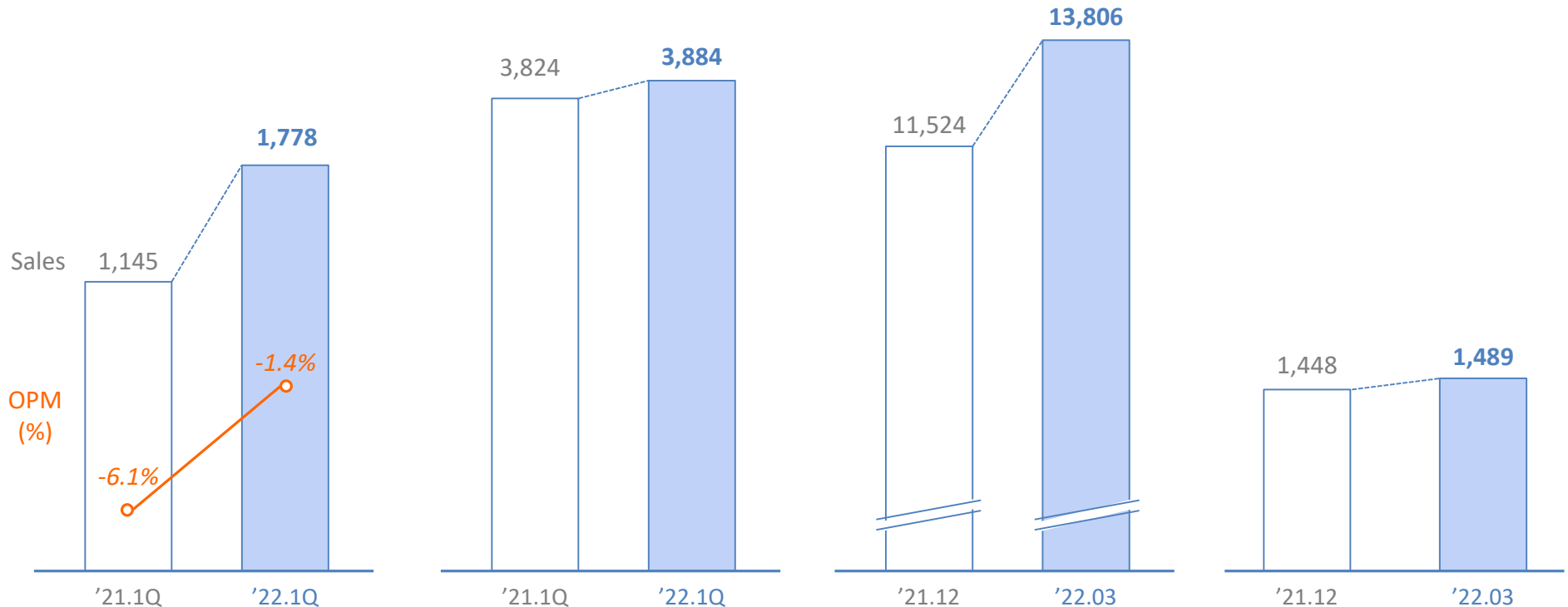
작년동기 수준의 양호한 수주흐름  
(컨테이너 및 LNG선 수주 多)

## 수주잔고

1분기 신규수주 증가에 따라  
전년말 대비 2,282억원 증가

## 순차입금

전년말 대비 41억 증가



# 요약 손익계산서

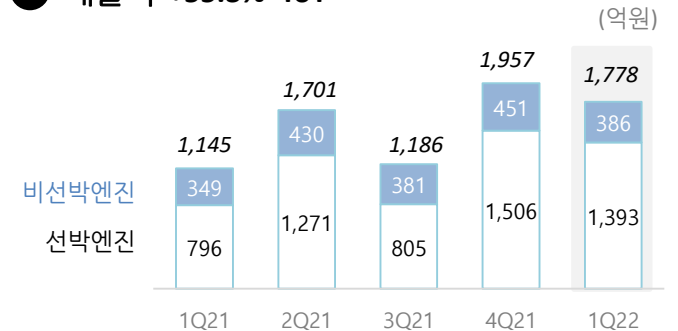
✓ 매출 1,778억원, 영업적자 26억원

(억원)

구분	'22.1Q	'21.1Q	YoY	'21.4Q	QoQ
매출액	1,778 <sup>1</sup>	1,145	+55.3%	1,957	-9.1%
원가율(%)	(97.2%)	(99.9%)	(-2.7%p)	(100.1%)	(-2.9%p)
매출총이익	50	2		-1	
판매비와관리비	75	71		74	
영업이익	-26 <sup>2</sup>	-69	적자축소	-76	적자축소
영업이익률(%)	(-1.4%)	(-6.1%)	(+4.6%p)	(-3.9%)	(+2.4%p)
이자 손익	-20	-24		-20	
외환관련 손익	11	7		2	
기타 손익	-12	-3		-73	
세전이익	-47	-89	적자축소	-167	적자축소
Tax	-	-19		-31	
순이익	-47	-70	적자축소	-136	적자축소

## 주요 내용

### 1 매출액 +55.3% YoY



- 선박엔진: '20년말~'21년 신규수주 증가에 따라 '22년 납기물량 증가
- 비선박엔진: SCR 및 부품사업의 호조 지속되며 전년도 수준의 매출 유지

### 2 영업적자 26억원

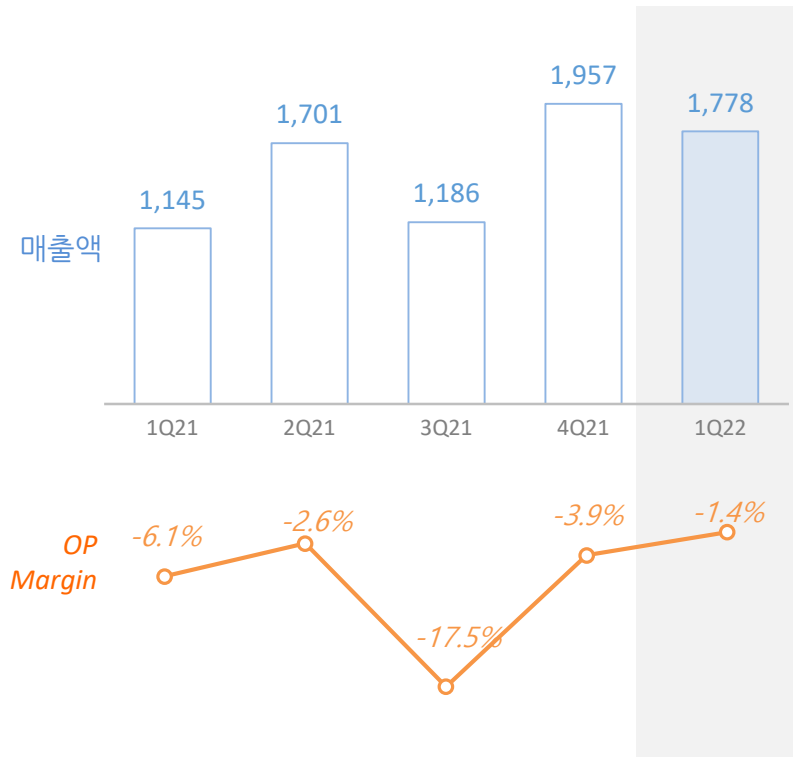
- 원가율 감소 (21.1Q 99.9% → 22.1Q 97.2%)  
-매출 증가에 따른 고정비 부담 감소

# 매출액

- ✓ '20년 4분기~'21년' 신규수주 증가로 22년 1Q 매출액은 전년동기 대비 증가
- ✓ 상대적으로 마진이 높은 비선박엔진의 매출 증가 지속

## 분기별 매출 & 영업이익

(억원)



## 매출 Breakdown

(억원)

선박엔진  
(+74.9%)

- 삼성/대우 항 납품 증가로 엔진매출 증가

구분	21.1Q	22.1Q	+/-
삼성&대우	478	630	152
중국	318	734	416
기타	-	28	28
소계	796	1,393	596

비선박엔진  
(+10.5%)

- 고마진인 SCR 매출 증가

구분	21.1Q	22.1Q	+/-
SCR	59	114	55
부품 등	290	272	-18
소계	349	386	37

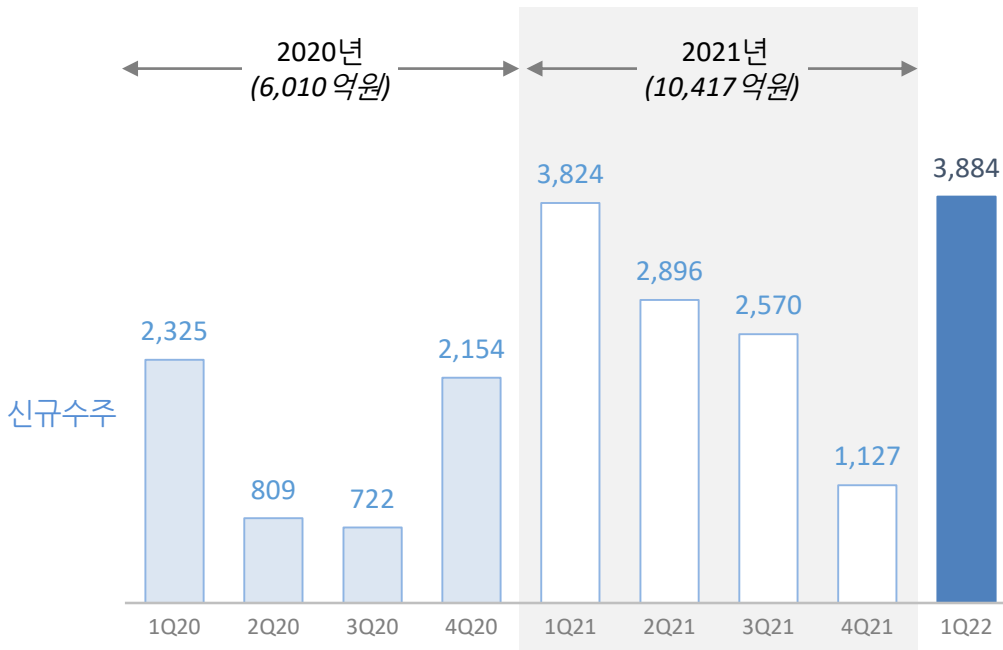
# 신규수주

✓ 1분기 신규수주 3,884억원

✓ DF엔진\*의 수주 비중이 27%를 차지하였으며, 상선에서 DF엔진을 채택하는 비중이 14%

## 분기별 신규수주

(억원)

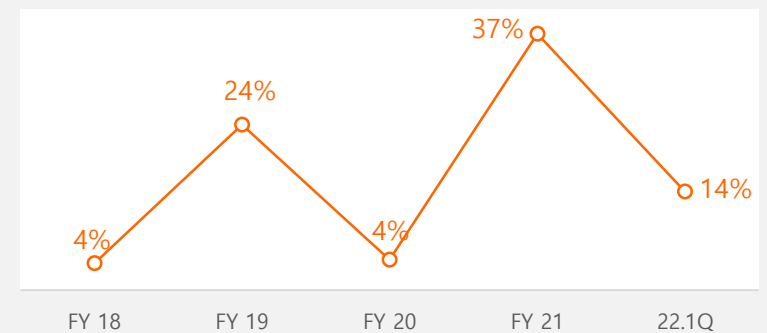


## DF엔진 비중

(억원)

구분	FY 18	FY 19	FY 20	FY 21	22.1Q
디젤엔진	4,931	1,570	3,774	3,942	2,364
DF엔진	2,370	3,066	862	4,740	890
<i>(DF엔진 비중)</i>	<i>(32%)</i>	<i>(66%)</i>	<i>(19%)</i>	<i>(55%)</i>	<i>(27%)</i>
선박엔진	7,301	4,636	4,637	8,682	3,254

### 상선에서의 DF엔진 비중(%)

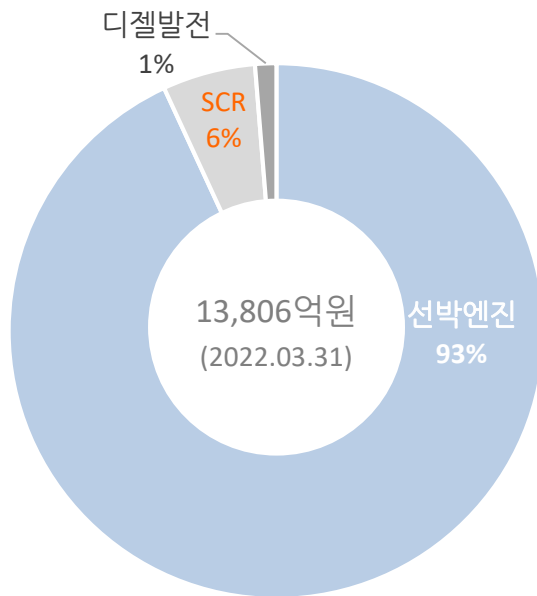


\*) DF엔진: Dual-Fuel Engine (이중연료엔진)

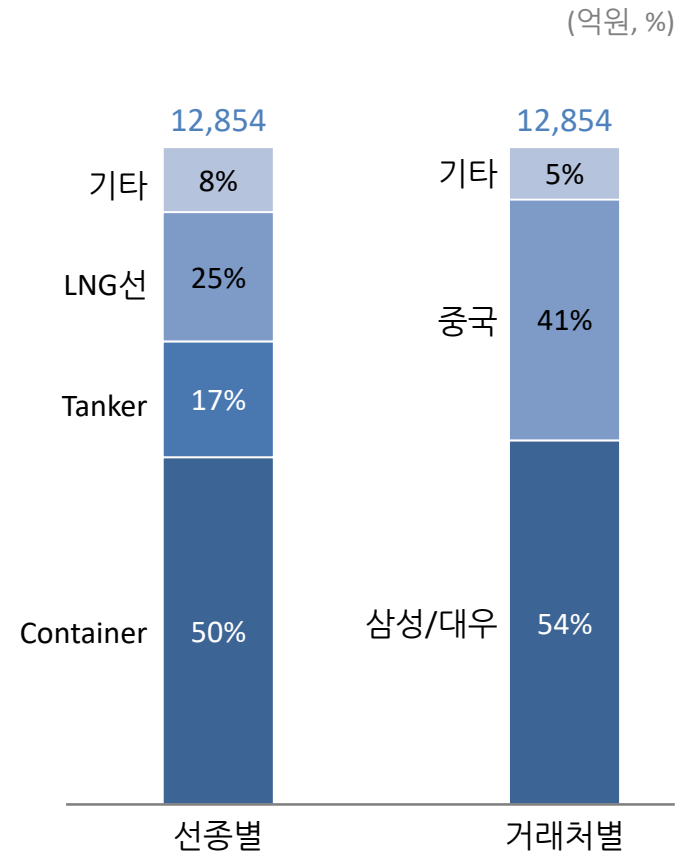
# 수주잔고

✓ 수주잔고는 13,806억원이며, 선박엔진이 93% 차지

## 수주잔고 Breakdown



선박엔진  
(12,854억원)



# 요약 재무상태표

✓ 순차입금 1,489억원, 부채비율 390%

(억원)

구분	'21.12	'22.03	증감
유동자산	3,449	3,538	89
비유동자산	4,507	4,494	-13
<b>자산총계</b>	<b>7,956</b>	<b>8,032</b>	76
유동부채	4,311	4,755	444
선수금	1,756	1,728	-28
비유동부채	1,554	1,636	82
<b>부채총계</b>	<b>5,865</b>	<b>6,391</b>	526
자본금	467	467	-
자본잉여금	2,090	2,090	-
이익잉여금	-708	-1,152	-444
기타포괄손익누계액	242	236	-6
<b>자본총계</b>	<b>2,091</b>	<b>1,641</b>	-450
<b>순차입금</b>	<b>1,448</b>	<b>1,489</b>	<b>41</b>
<b>부채비율</b>	<b>280%</b>	<b>390%</b>	<b>110%p</b>

## 차입금 현황

(억원)

구분	'21.12	'22.03
은행(일반,한도대 등)	2,120	2,227
<b>총차입금</b>	<b>2,120</b>	<b>2,227</b>
현금	672	738
<b>순차입금</b>	<b>1,448</b>	<b>1,489</b>