

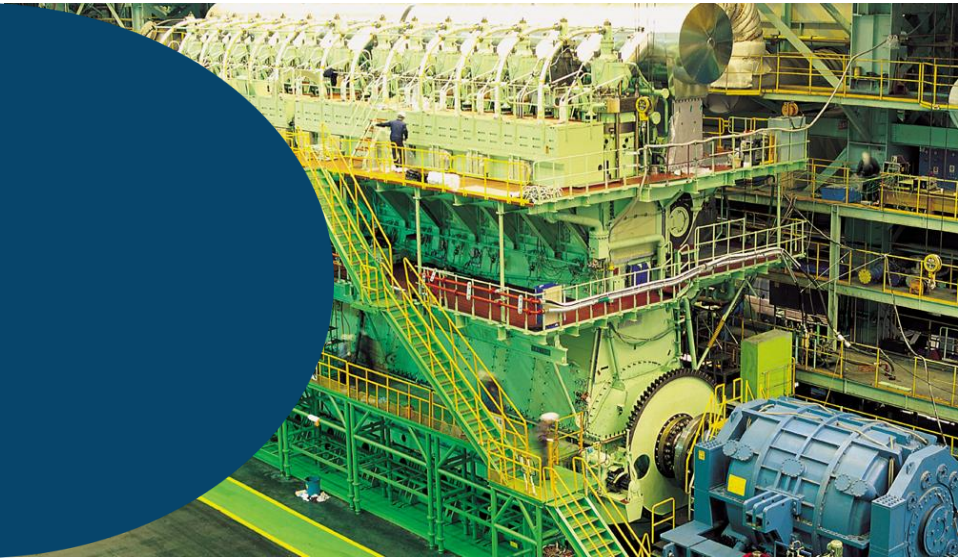


Investor Relations

2018년 2분기 경영실적

2018. 8. 3.

HSD엔진



2Q 경영실적 Summary

(억원, %)

매출액

전분기 대비 36.8% 증가
분할관련 비용 반영→ 수익성↓

신규수주

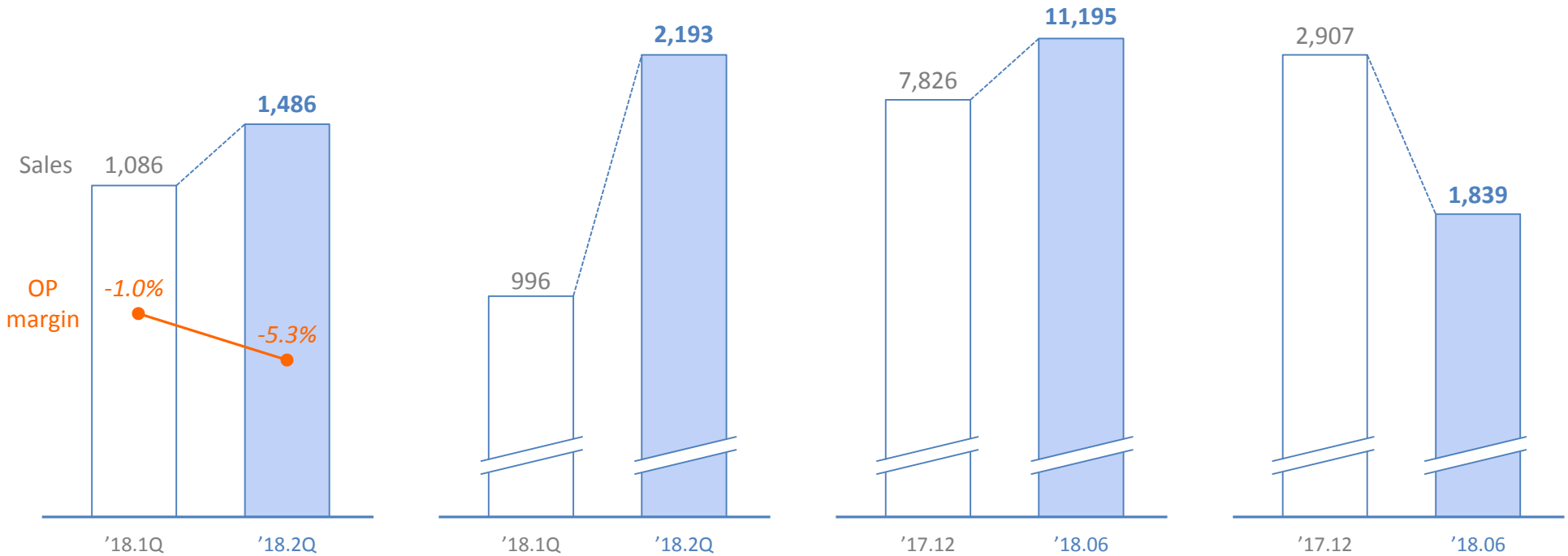
전분기 대비 2배 이상 증가
(상반기 누계 3,189억원)

수주잔고

신규수주 증가로
전년말 대비 잔고물량 증가

순차입금

전년말 대비 1,068억원 감소

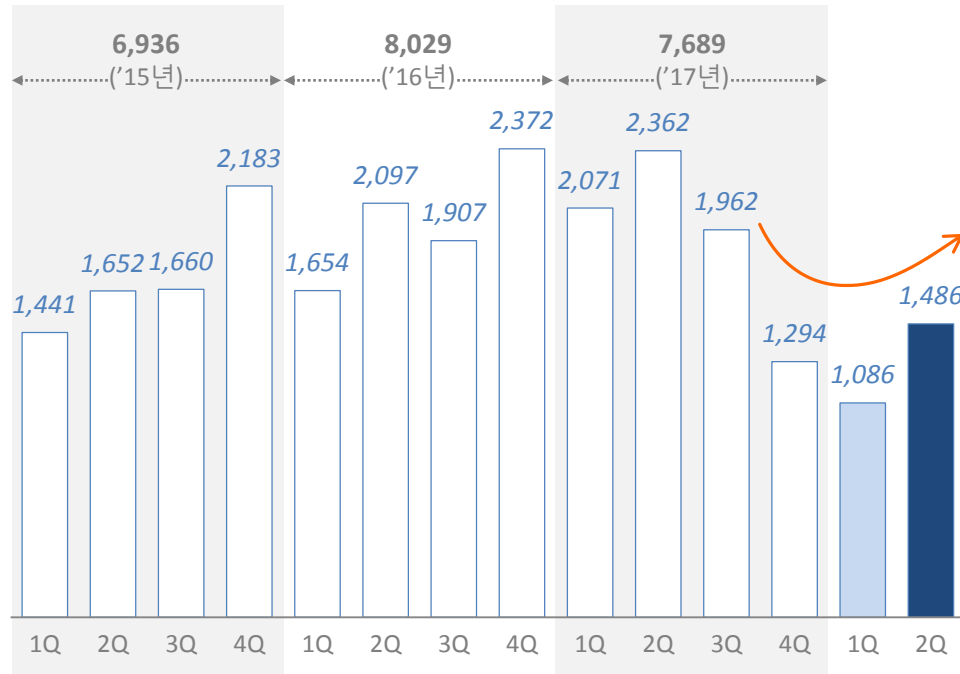


매출액

✓ 선박엔진 인도량 증가로 2분기 매출 증가. 지난 1분기를 저점으로 향후 매출은 점차 회복 전망

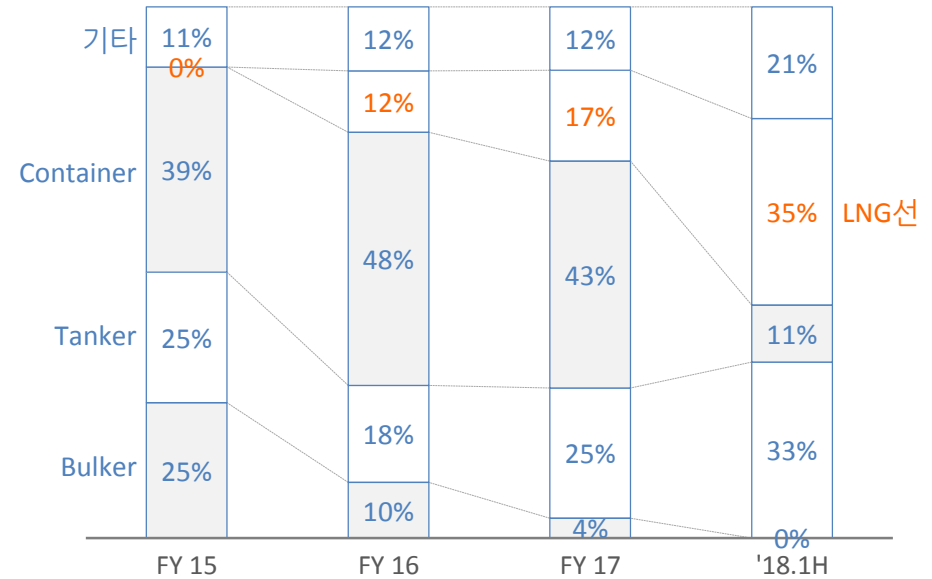
분기별 매출

(억원)



선종별 매출 비중

(억원)

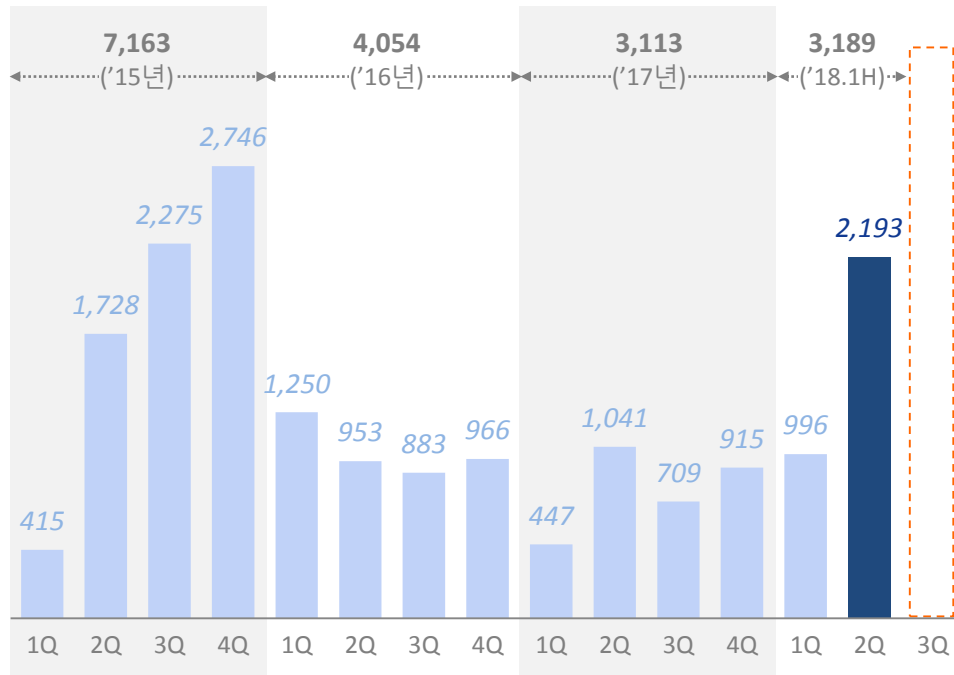


신규수주

- ✓ 2분기 신규수주¹⁾ 2,193억원으로 전분기 대비 큰 폭 증가
- ✓ 6월말 기준 인식대기²⁾ 2,713억원을 보유 → 3분기 수주 3천억원 이상 기대

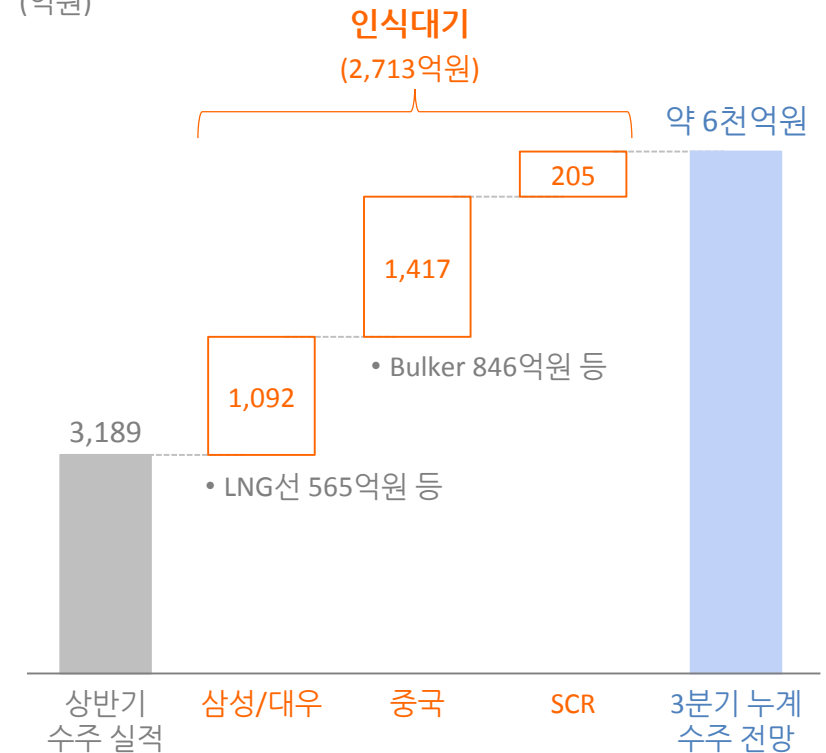
분기별 수주

(억원)



3분기 수주 전망

(억원)

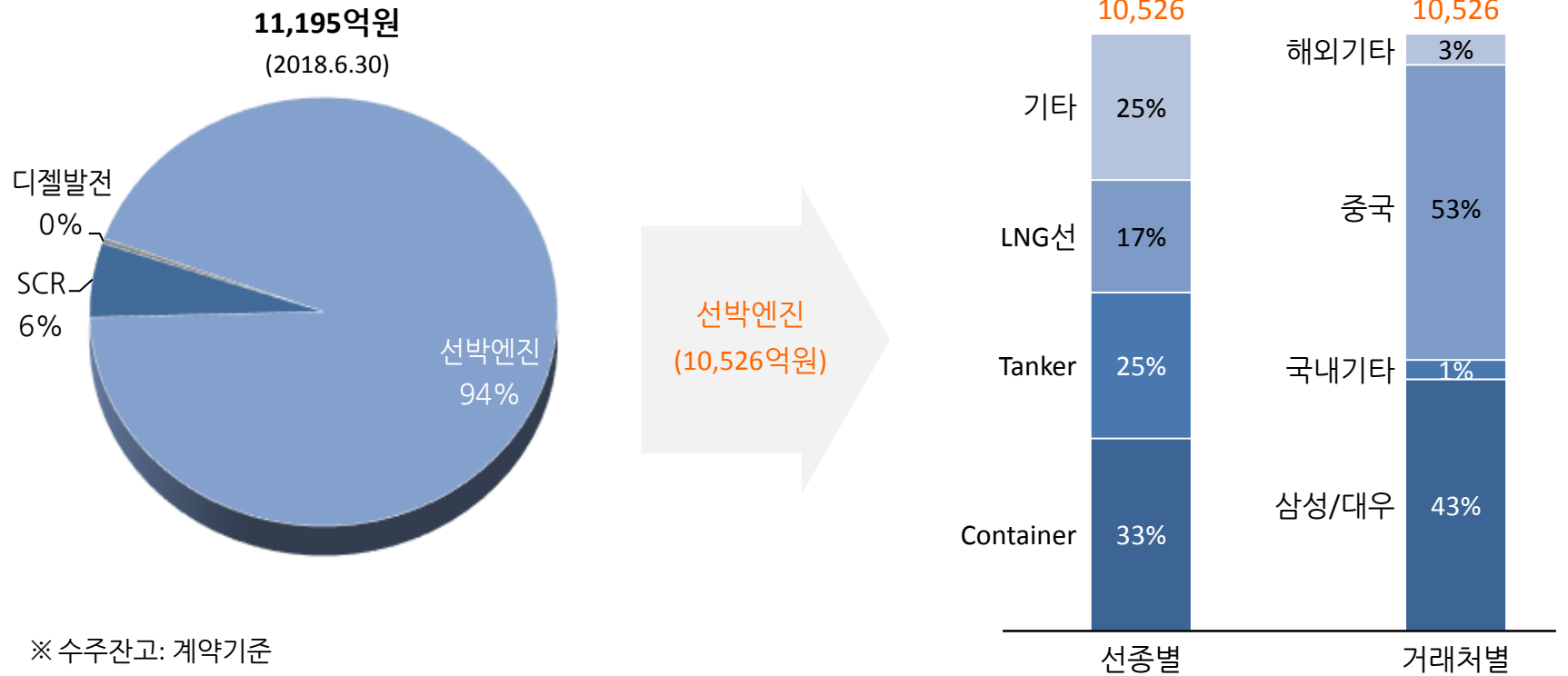


- 1) 신규수주: 계약 후 선수금 입금 완료
- 2) 인식대기: 계약 완료되었으나 선수금 미입금

수주잔고

✓ 수주잔고는 1.1조원으로 증가하였으며, 선박엔진이 94% 차지

수주잔고 Breakdown



요약 손익계산서

✓ 영업적자 확대: 1분기 대비 매출액은 증가하였으나 분할·매각 관련 비용으로 원가율 악화

(억원)

구분	'18.2Q	'18.1Q	전 분기 대비	'17.2Q	전년동기 대비
매출액	1,486 ¹	1,086	+36.8%	2,362	-37.1%
원가율(%)	(98.2%)	(92.9%)	(+5.3%p)	(90.9%)	(+7.3%p)
매출총이익	27	77		215	
판매비와관리비	105	89		143	
영업이익	-78 ²	-11	적자확대	72	적자전환
영업이익률(%)	(-5.3%)	(-1.0%)	(-4.2%p)	(3.1%)	(-8.3%p)
이자 손익	-48	-43		-40	
기타 손익	35	76		-16	
지분법 손익	-1	-2		0	
세전이익	-92	20	적자전환	17	적자전환
Tax	-19	3		-9	
순이익	-73	17	적자전환	26	적자전환

주요 내용

1 매출액 +36.8% QoQ

- 선박엔진 출하량 증가

(억원)	'18.1Q	'18.2Q	증감
선박엔진	875	1,156	+281
SCR	27	26	-1
디젤발전	22	149	+127
부품 등	162	155	-7
합계	1,086	1,486	+400

2 영업적자 78억원(OPM -5.3%)

- 2분기 인도된 일부 Project의 원가율 상승
- 인적분할 및 매각 관련 비용(58억원)이 원가 및 판관비에 반영

요약 재무상태표

✓ 인적분할(6/5 기준) 이후 순차입금은 1,839억원으로 감소

(억원)

구분	'17.12	'18.06	증감
유동자산	3,183	4,017	835
비유동자산	9,131	4,659	-4,472
자산총계	12,314	8,676	-3,638
유동부채	5,263	5,982	719
선수금	1,464	1,383	-81
비유동부채	1,619	245	-1,374
부채총계	6,882	6,227	-655
자본금	695	329	-366
자본잉여금	3,672	1,746	-1,926
이익잉여금	-99	196	296
기타포괄손익누계액	1,164	176	-987
자본총계	5,432	2,449	-2,983
순차입금	2,907	1,839	-1,068
부채비율	127%	254%	+127%p

차입금 현황

(억원)



- 회사채 900억원 ('18.7월 상환)
- 회사채 1,300억원 ('19.4월 만기)
- 전환사채 450억원
- 한도대 등 632억원