

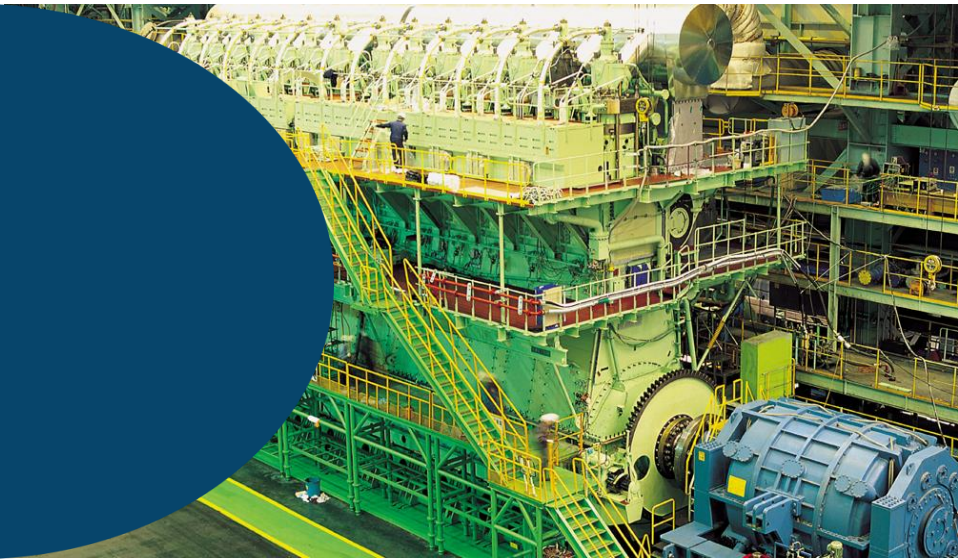


Investor Relations

## 2021년 1분기 경영실적

2021. 5. 14.

HSD엔진



# 1Q 경영실적 Summary

(억원, %)

## 매출액 -46.9%

선박엔진 출하량 감소로  
매출 하락 및 영업적자 기록

## 신규수주 +64.5%

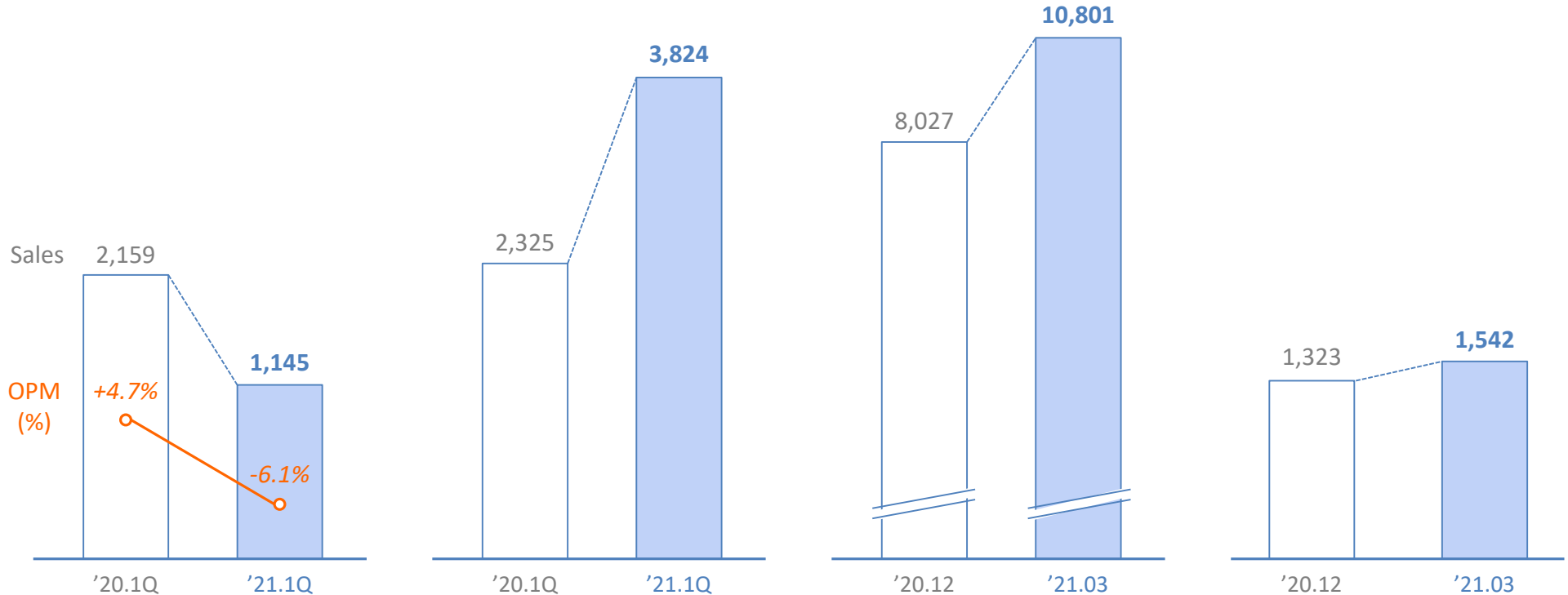
DF엔진\* 수주 증가 영향으로  
선박엔진 수주 증가

## 수주잔고

1분기 신규수주 증가에 따라  
전년 말 대비 2,774억원 증가

## 순차입금

전년 말 대비 219억 증가



# 요약 손익계산서

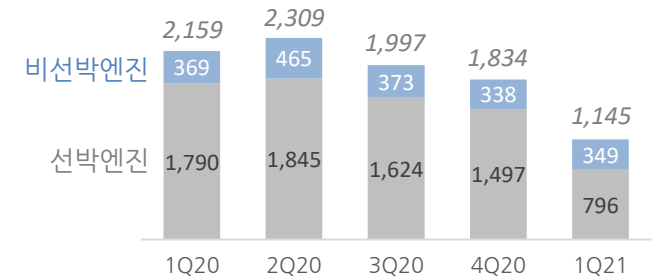
- ✓ 매출 1,145억원, 영업적자 69억원  
(’19년~’20년 신규수주 부진에 따라 1분기 선박엔진 매출 감소)

(억원)

구분	'21.1Q	'20.1Q	YoY	'20.4Q	QoQ
매출액	1,145 <sup>1</sup>	2,159	-46.9%	1,834	-37.6%
원가율(%)	(99.9%)	(91.5%)	(+8.3%p)	(94.5%)	(+5.3%p)
매출총이익	2	183		100	
판매비와관리비	71	82		79	
영업이익	-69 <sup>2</sup>	102	적자전환	21	적자전환
영업이익률(%)	(-6.1%)	(4.7%)	(-10.8%p)	(1.1%)	(-7.2%p)
이자 손익	-24	-42		-30	
외환관련 손익	7	28		-26	
기타 손익	-3	-4		56	
세전이익	-89	84	적자전환	20	적자전환
Tax	-19	29		2	
순이익	-70	55	적자전환	18	적자전환

## 전년동기 대비 주요 내용

### 1 매출액 -46.9% QoQ



- **선박엔진:** '19년~'20년 신규수주 부진에 따라 '21년 납기물량 감소
- **비선박엔진:** 부품사업 등의 호조로 전년수준의 매출 유지

### 2 영업적자 69억원

- 매출 감소에 따른 고정비 부담 증가로 원가율 악화 ('20.1Q 91.5% → '21.1Q 99.9%)

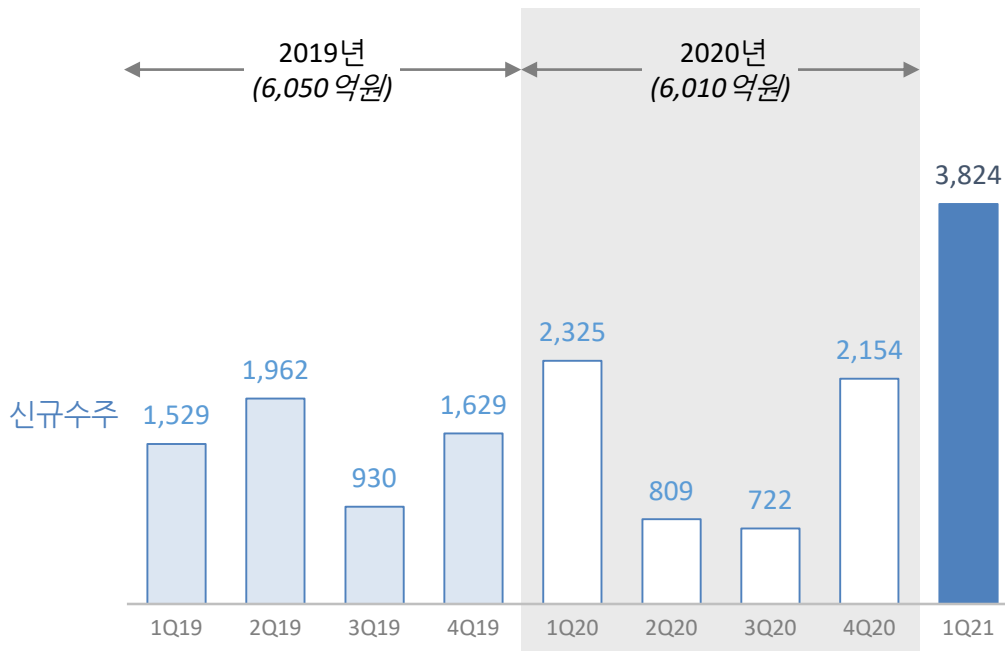
# 신규수주

✓ 1분기 신규수주 3,824억원 ('20년 실적 대비 64% 수준)

✓ DF엔진\*의 수주 비중이 42%를 차지하였으며, 특히 상선에서 DF엔진을 채택하는 비중이 37%까지 상승함

## 분기별 신규수주

(억원)

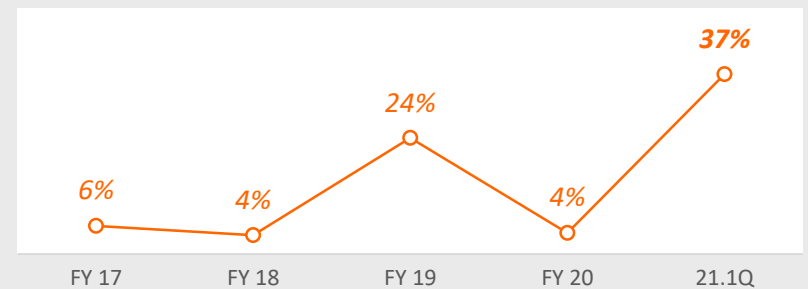


## DF엔진 비중

(억원)

구분	FY 17	FY 18	FY 19	FY 20	21.1Q
디젤엔진	1,541	4,931	1,570	3,774	1,853
DF엔진	792	2,370	3,066	862	1,328
(DF엔진 비중)	(34%)	(32%)	(66%)	(19%)	(42%)
선박엔진	2,333	7,301	4,636	4,637	3,181

## 상선에서의 DF엔진 비중(%)

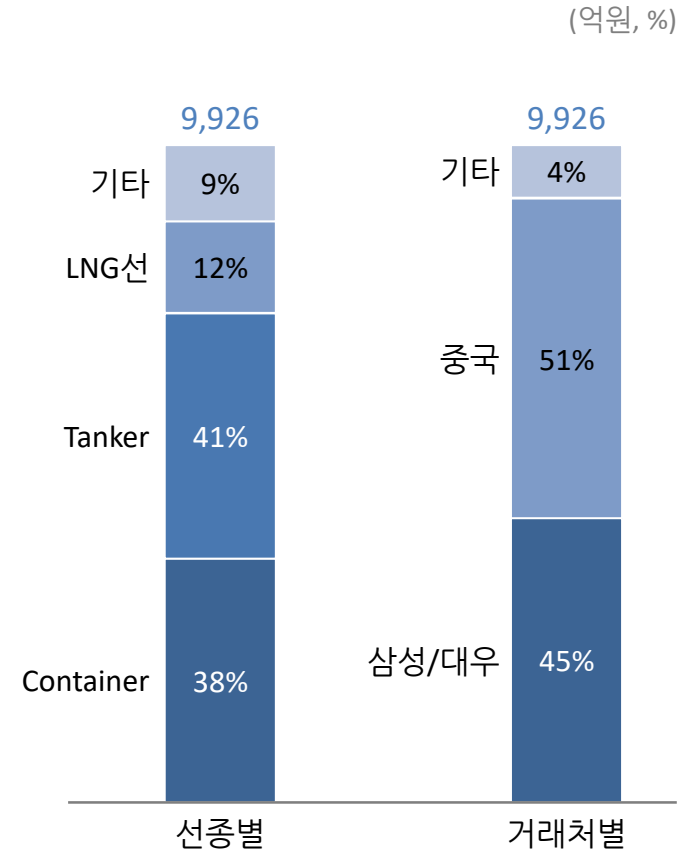
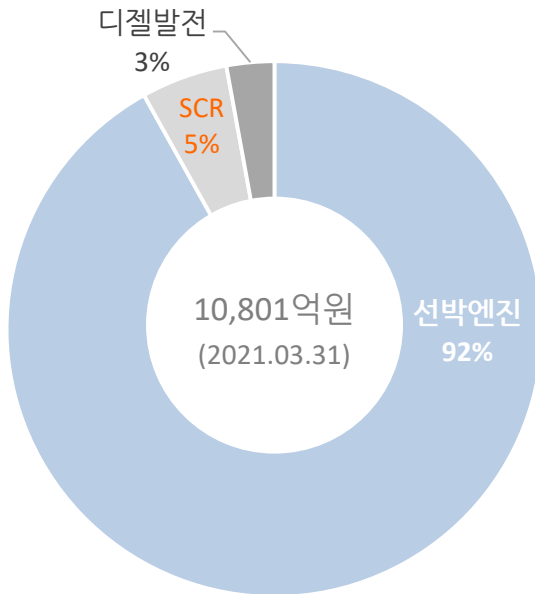


\* ) DF엔진: Dual-Fuel Engine (이중연료엔진)

# 수주잔고

✓ 수주잔고는 10,801억원이며, 선박엔진이 92% 차지

## 수주잔고 Breakdown



# 요약 재무상태표

- ✓ 순차입금 1,542억원, 부채비율 246%
- ✓ '21년 2월 전환사채 250억원이 보통주로 전환되어 자본금 증가(329억원 → 406억원)

(억원)

구분	'20.12	'21.03	증감
유동자산	2,766	2,956	190
비유동자산	4,467	4,451	-16
<b>자산총계</b>	<b>7,233</b>	<b>7,407</b>	174
유동부채	4,976	4,864	-112
선수금	1,368	1,461	93
비유동부채	316	403	87
<b>부채총계</b>	<b>5,292</b>	<b>5,267</b>	-25
자본금	329	406	77
자본잉여금	1,746	1,936	190
이익잉여금	-296	-366	-70
기타포괄손익누계액	162	164	2
<b>자본총계</b>	<b>1,941</b>	<b>2,140</b>	199
<b>순차입금</b>	<b>1,323</b>	<b>1,542</b>	<b>219</b>
<b>부채비율</b>	<b>272%</b>	<b>246%</b>	<b>-26%p</b>

## 차입금 현황

(억원)

구분	'20.12	'21.03
은행(일반,한도대 등)	1,229	1,700
회사채	0	0
전단채, CP	50	90
전환사채	450	200 <sup>*)</sup>
ABL&ABB	204	171
<b>총차입금</b>	<b>1,933</b>	<b>2,161</b>
현금	611	619
<b>순차입금</b>	<b>1,323</b>	<b>1,542</b>

\*) '21.2.26 전환사채 450억원 중 250억원 전환 청구 행사 (7,652,280주)